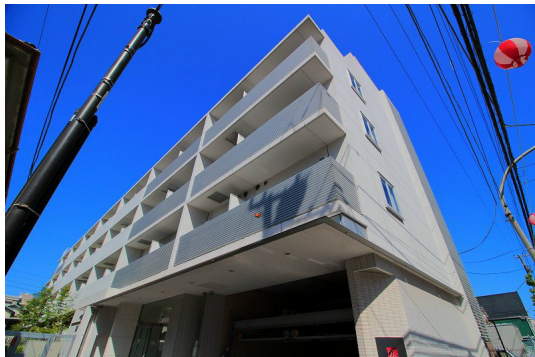


# FOR RENT

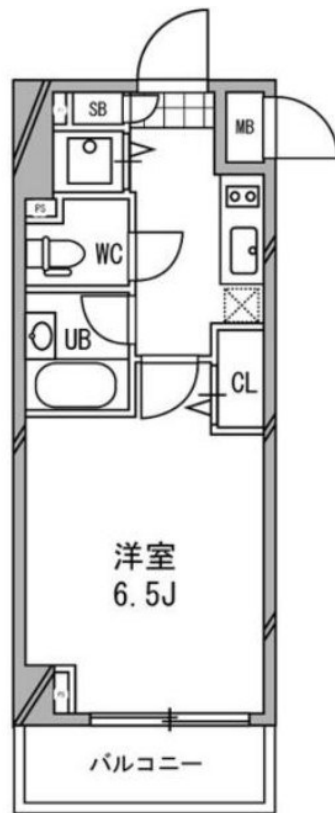
賃料	管理費等
78,000円	6,000円

オートロック,ダブルロック,ディンプルキー,モニタ付オートロック,通風良好,駅まで平坦,外壁タイル張り,閑静な住宅街,平坦地,防犯カメラ,メールボックス

【外観】



【間取り図】



図面と現況が異なる場合は現況が優先となります。

間取りの「S」はサービスルーム(納戸)です。

間取り	1K		
敷金	1ヶ月	礼金	無
敷引/償却金	-	保証金	-
物件種別	マンション		
建物名・部屋番号	ドゥーエ浦安		
物件所在地	千葉県浦安市北栄2丁目		
交通	東京メトロ東西線 浦安(千葉)駅 徒歩9分 東京メトロ東西線 南行徳駅 徒歩11分		
間取詳細	洋室(6.5畳) K(2.5畳)		
構造・規模	鉄筋コンクリート 5階建 3階		
専有面積	21.35㎡	向き	北西
築年月	2008年10月	契約期間	2年
損害保険	有 18,000円 24ヶ月	入居時期	相談
駐車場	要問い合わせ 駐輪場 バイク置き場		
設備	2口コンロ, B S, C S, T V インターホン, インターネット専用線配線済み, インターホン, エアコン, ガス		
その他費用	[一時金] 鍵交換代金: 16,500円 [月次費用] 駐車場: 330円 [備考] 法人契約の場合、礼金1カ月となります。1年未満解約の場合、賃料の1か月分の違約金がかかります。		
入居諸条件	ペット不可 楽器等の使用不可		
保証会社	必須 契約時、月額賃料等総額の30% ~ 年間保証委託料年毎10,000円		
備考	お車で周辺環境もご案内いたします		

情報更新日2025年3月28日

No.ur000033883

お問合せ先



国土交通大臣(3)第7875号

(公社)全日本不動産協会会員, (公社)首都圏不動産公正取引協議会加盟

**CLC不動産コミュニティ株式会社 浦安支店**

千葉県浦安市北栄1丁目17-14 ブランノールビル4階

TEL:047-700-7220

E-mail: urayasu@clcnet.jp

URL: https://clcnetwork.co.jp/shop\_urayasu.html



携帯サイトから物件詳細を閲覧できます!

取引態様	手数料負担の割合	貸主	借主
仲介先物	手数料配分の割合	元付	客付