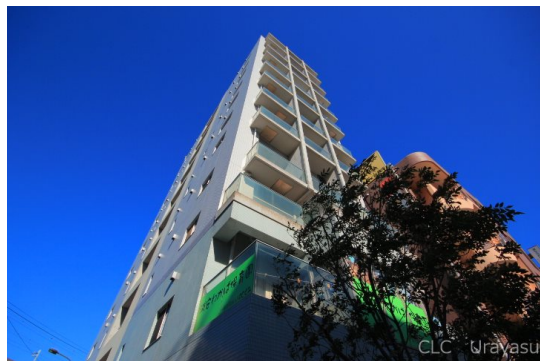


# FOR RENT

賃料	管理費等
90,000円	10,000円

2F以上,オートロック,ダブルロック,ディンプルキー,モニタ付オートロック,ロフト,玄関ホール,最上階,上階無し,通風良好,天井高3m以上,陽当たり良好,デザイナーズ,駅まで平坦,駅前,外壁タイル張り

【外観】



【間取り図】



間取り	1R		
敷金	1ヶ月	礼金	1ヶ月
敷引/償却金	-	保証金	-
物件種別	マンション		
建物名・部屋番号	Aquila Urayasu Uno		
物件所在地	千葉県浦安市北栄1丁目		
交通	東京メトロ東西線 浦安(千葉)駅 徒歩1分 東京メトロ東西線 南行徳駅 徒歩16分		
間取詳細	洋室(9畳) ロフト(3.3畳)		
構造・規模	鉄骨鉄筋コンクリート 11階建 4階		
専有面積	25.12㎡	向き	北
築年月	2011年1月	契約期間	2年
損害保険	有	入居時期	2025年4月中旬予定
駐車場	要問い合わせ 駐輪場 バイク置き場		
設備	2口コンロ,3点給湯,CATV,CATVインターネット,IHクッキングヒーター,TVインターホン,T		
その他費用			
入居諸条件	ペット相談 楽器等の使用不可 二人可 法人可		
保証会社	必須(日本セーフティ) 契約時:初期費用月額賃料等総額の50% 月額保証料:800円		
備考	やっぱり、駅まで近くが一番!一緒に新生活のスタート		

図面と現況が異なる場合は現況が優先となります。

間取りの「S」はサービスルーム(納戸)です。

情報更新日2025年3月4日

No.ur000033867



国土交通大臣(3)第7875号  
 (公社)全日本不動産協会会員,(公社)首都圏不動産公正取引協議会加盟  
**CLC不動産コミュニティ株式会社 浦安支店**  
 千葉県浦安市北栄1丁目17-14プランノワールビル4階  
 TEL:047-700-7220  
 E-mail: urayasu@clcnet.jp  
 URL: https://clcnetwork.co.jp/shop\_urayasu.html



携帯サイトから物件詳細を閲覧できます!

取引態様	手数料負担の割合	貸主	0%	借主	100%
仲介先物	手数料配分の割合	元付	0%	客付	100%