

FOR RENT

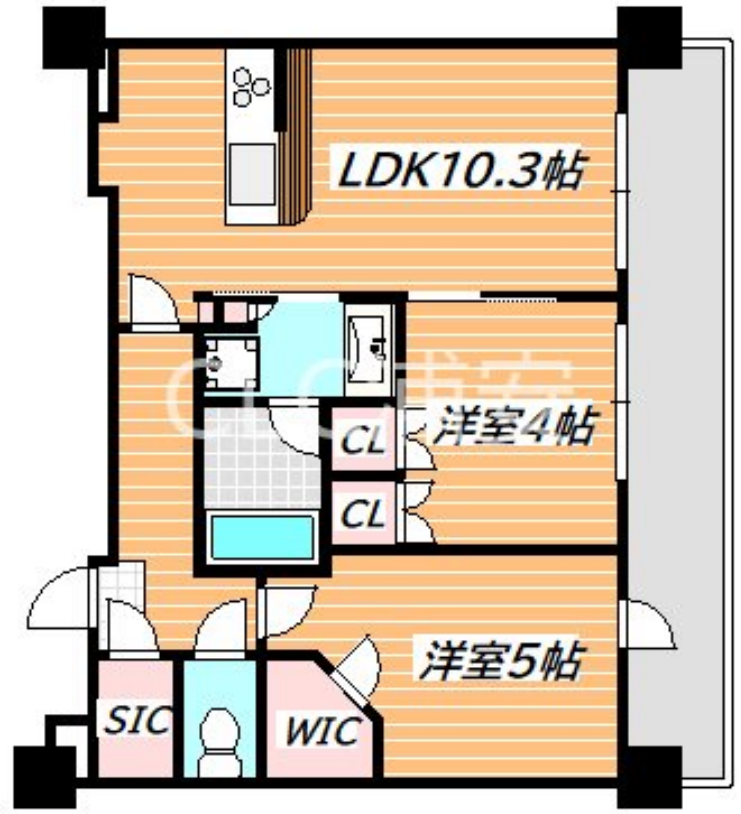
| | |
|----------|---------|
| 賃料 | 管理費等 |
| 220,000円 | 25,000円 |

2F以上,オートロック,モニタ付オートロック,最上階,上階無し,通風良好,駅まで平坦,駅前,閑静な住宅街,防犯カメラ,メールボックス

【外観】



【間取り図】



図面と現況が異なる場合は現況が優先となります。

間取りの「S」はサービスルーム(納戸)です。

| | | | |
|----------|--|------|-----|
| 間取り | 2LDK | | |
| 敷金 | 1ヶ月 | 礼金 | 1ヶ月 |
| 敷引/償却金 | - | 保証金 | - |
| 物件種別 | マンション | | |
| 建物名・部屋番号 | ザ・パークハビオ行徳駅前 | | |
| 物件所在地 | 千葉県市川市行徳駅前2丁目 | | |
| 交通 | 東京メトロ東西線 行徳駅 徒歩2分 東京メトロ東西線 妙典駅 徒歩20分 | | |
| 間取詳細 | LDK(10.3畳) 洋室(5畳) 洋室(4畳) | | |
| 構造・規模 | 鉄筋コンクリート 11階建 11階 | | |
| 専有面積 | 46.13㎡ | 向き | 南東 |
| 築年月 | 2024年2月 | 契約期間 | 2年 |
| 損害保険 | 有 | 入居時期 | 相談 |
| 駐車場 | | | |
| 設備 | 2口コンロ,TVインターホン,インターホン,ウォークインクローゼット,エアコン,エアコン2台,ガスキ | | |
| その他費用 | | | |
| 入居諸条件 | ペット可 楽器等の使用相談 | | |
| 保証会社 | 必須 初回保証料:月額賃料合計等の50% 2年目以降、1年毎に10,000円 | | |
| 備考 | | | |

情報更新日2025年3月8日

No.ur000033801



国土交通大臣(3)第7875号
(公社)全日本不動産協会会員,(公社)首都圏不動産公正取引協議会加盟
CLC不動産コミュニティ株式会社 浦安支店
千葉県浦安市北栄1丁目17-14プランノールビル4階
TEL:047-700-7220
E-mail: urayasu@clcnet.jp
URL: https://clcnetwork.co.jp/shop_urayasu.html



携帯サイトから物件詳細を閲覧できます!

| | | | |
|------|----------|----|----|
| 取引態様 | 手数料負担の割合 | 貸主 | 借主 |
| 仲介先物 | 手数料配分の割合 | 元付 | 客付 |

不動産コード: 2105378

物件管理コード: 1131240843310000113891

取引条件の有効期限は情報更新日より30日間となります。