

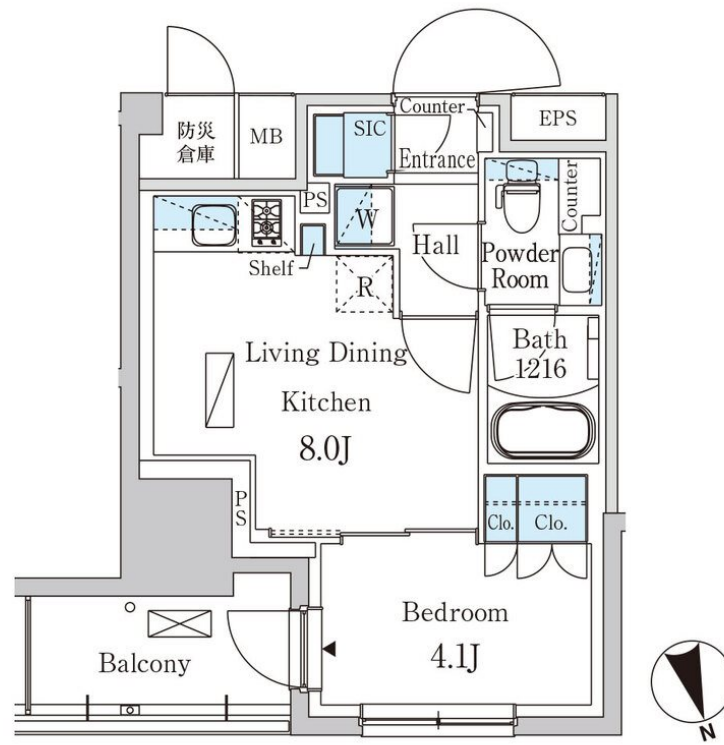
| | |
|----------|---------|
| 賃料 | 管理費等 |
| 119,000円 | 15,000円 |

2F以上,オートロック,眺望良好,通風良好,駅まで平坦,閑静な住宅街,防犯カメラ,メールボックス

【外観】



【間取り図】



図面と現況が異なる場合は現況が優先となります。

間取りの「S」はサービスルーム(納戸)です。

| | | | |
|----------|---|------|----|
| 間取り | 1LDK | | |
| 敷金 | 1ヶ月 | 礼金 | 無 |
| 敷引/償却金 | - | 保証金 | - |
| 物件種別 | マンション | | |
| 建物名・部屋番号 | パークアクシス浦安 | | |
| 物件所在地 | 千葉県浦安市当代島1丁目 | | |
| 交通 | 東京メトロ東西線 浦安(千葉)駅 徒歩2分 東京ベイシティバス 浦安駅入口 バス停徒歩7分 | | |
| 間取詳細 | LDK(8畳) 洋室(4.1畳) | | |
| 構造・規模 | 鉄筋コンクリート 14階建 2階 | | |
| 専有面積 | 29.63㎡ | 向き | 北 |
| 築年月 | 2024年10月下旬 | 契約期間 | 2年 |
| 損害保険 | 有 | 入居時期 | 即時 |
| 駐車場 | 駐輪場 | | |
| 設備 | 24時間換気システム, 2口コンロ, 3点給湯, B S, C S, T Vインターホン, インターホン, エアコン, ガ | | |
| その他費用 | [一時金] 駐輪ステッカー代: 4,400円 | | |
| 入居諸条件 | ペット相談 楽器等の使用相談 | | |
| 保証会社 | 必須 初回保証料: 月額賃料合計等の50% 2年目以降年毎に10,000円 | | |
| 備考 | | | |

情報更新日2025年1月18日

No.ur000033425

お問合せ先



国土交通大臣(3)第7875号
(公社)全日本不動産協会会員, (公社)首都圏不動産公正取引協議会加盟

CLC不動産コミュニティ株式会社 浦安支店

千葉県浦安市北栄1丁目17-14プランノールビル4階

TEL:047-700-7220

E-mail: urayasu@clcnet.jp

URL: https://clcnetwork.co.jp/shop_urayasu.html



携帯サイトから物件詳細を閲覧できます!

| | | | |
|------|----------|----|----|
| 取引態様 | 手数料負担の割合 | 貸主 | 借主 |
| 仲介先物 | 手数料配分の割合 | 元付 | 客付 |