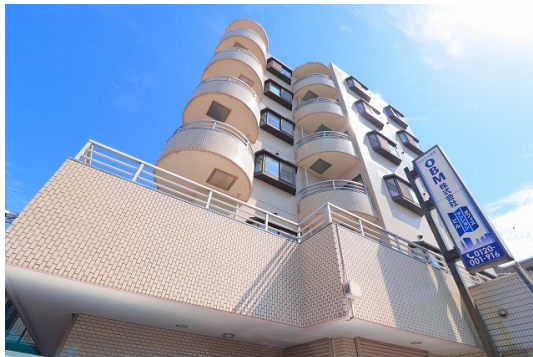


FOR RENT

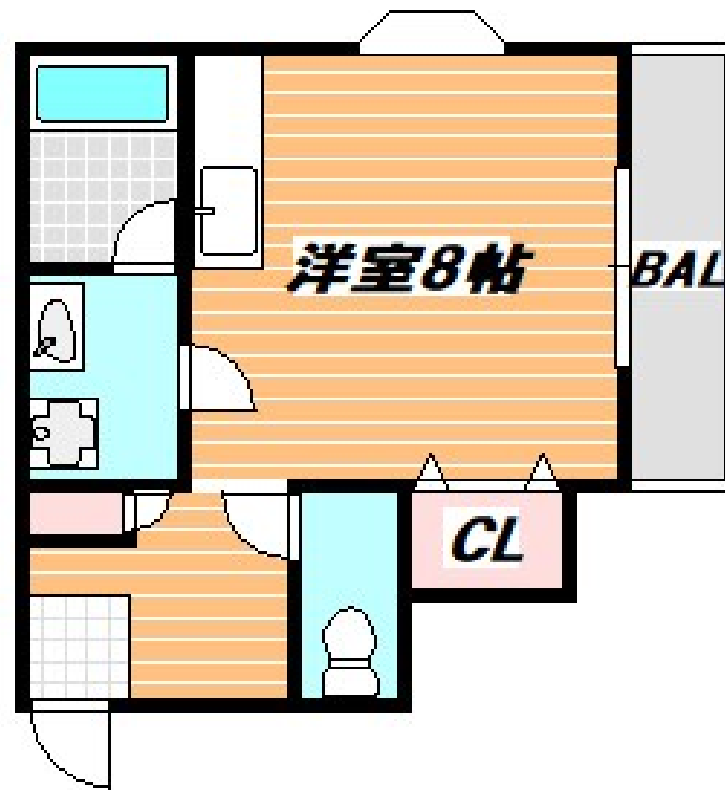
賃料	管理費等
62,000円	3,000円

2 F 以上, 2 面採光, 角住戸, 眺望良好, 通風良好, 防犯カメラ, メールボックス

【外観】



【間取り図】



図面と現況が異なる場合は現況が優先となります。

間取りの「S」はサービスルーム(納戸)です。

間取り	1R		
敷金	1ヶ月	礼金	無
敷引/償却金	- 1ヶ月	保証金	-
物件種別	マンション		
建物名・部屋番号	グランパール2号館		
物件所在地	千葉県市川市湊新田1丁目		
交通	東京メトロ東西線 行徳駅 徒歩7分 東京メトロ東西線 南行徳駅 徒歩19分		
間取詳細	洋室(8畳)		
構造・規模	鉄筋コンクリート 6階建 4階		
専有面積	23.48㎡	向き	北東
築年月	1985年2月	契約期間	2年
損害保険	有	入居時期	相談
駐車場	駐輪場 バイク置き場		
設備	2口コンロ, 3点給湯, CATV, IHクッキングヒーター, インターホン, エアコン, ガス給湯, クッション		
その他費用	[一時金] 消毒施工費用: 16,500円 安心入居サポート: 16,500円 鍵交換費用: 22,000円 [月次費用] バイク駐輪代: 3,300円		
入居諸条件	ペット不可 楽器等の使用不可		
保証会社	必須 契約時、月額賃料等総額の50% 年間保証委託料年毎10,000円 月額550円		
備考			

情報更新日2025年1月13日

No.ur000033384

お問合せ先



国土交通大臣(3)第7875号

(公社)全日本不動産協会会員, (公社)首都圏不動産公正取引協議会加盟

CLC不動産コミュニティ株式会社 浦安支店

千葉県浦安市北栄1丁目17-14 ブランノールビル4階

TEL:047-700-7220

E-mail: urayasu@clcnet.jp

URL: https://clcnetwork.co.jp/shop_urayasu.html



携帯サイトから物件詳細を閲覧できます!

取引態様	手数料負担の割合	貸主	借主
仲介元付(一般)	手数料配分の割合	元付	客付