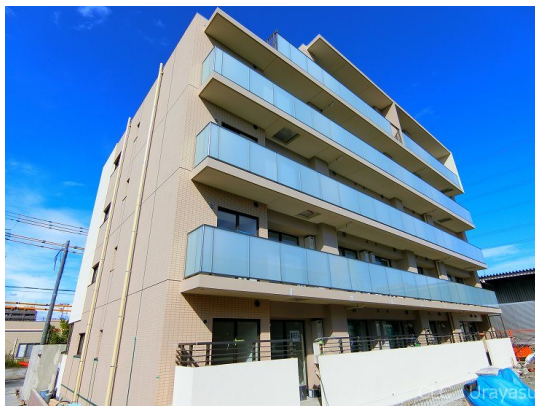


# FOR RENT

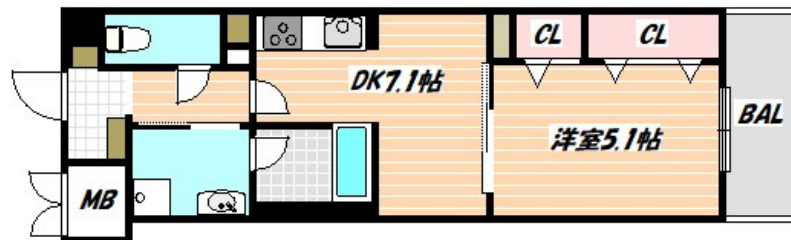
賃料	管理費等
92,000円	8,000円

2F以上,2面バルコニー,オートロック,ダブルディンプルキー,ダブルロック,ディンプルキー,モニタ付オートロック,玄関ホール,眺望良好,通風良好,陽当たり良好,100円バス路線,駅まで平坦,外壁タイル

### 【外観】



### 【間取り図】



間取り	1DK		
敷金	1ヶ月	礼金	1ヶ月
敷引/償却金	-	保証金	-
物件種別	マンション		
建物名・部屋番号	イーグルライズ舞浜		
物件所在地	千葉県浦安市富士見4丁目		
交通	京葉線 舞浜駅 徒歩22分 東京メトロ東西線 浦安(千葉)駅 徒歩32分		
間取詳細	DK(7.1畳) 洋室(5.1畳)		
構造・規模	鉄筋コンクリート 5階建 3階		
専有面積	33.32㎡	向き	南西
築年月	2018年10月	契約期間	2年
損害保険	有	入居時期	2025年3月中旬予定
駐車場	有(敷地内) 13000円/月 ~ 駐輪場 バイク置き場		
設備	3口以上コンロ, 3点給湯, BS, CATV, CATVインターネット, CS, TVインターホン, インターネ		
その他費用	[一時金] 自転車駐輪初回登録料(1台につき): 2,400円 鍵交換費用: 33,000円 [月次費用] あんしんサポート24: 1,100円 [備考] 1年未満の解約の場合、賃料の1ヶ月分が違約金としてかかります。		
入居諸条件	ペット不可 楽器等の使用不可		
保証会社	必須 契約時、月額賃料等総額の80% 年間保証委託料年毎10,000円 月次1.5%		
備考			

図面と現況が異なる場合は現況が優先となります。

間取りの「S」はサービスルーム(納戸)です。

情報更新日2025年1月12日

No.ur0000033372

お問合せ先



国土交通大臣(3)第7875号

(公社)全日本不動産協会会員,(公社)首都圏不動産公正取引協議会加盟

**CLC不動産コミュニティ株式会社 浦安支店**

千葉県浦安市北栄1丁目17-14プランノールビル4階

TEL:047-700-7220

E-mail: urayasu@clcnet.jp

URL: https://clcnetwork.co.jp/shop\_urayasu.html



携帯サイトから物件詳細を閲覧できます!

取引態様	手数料負担の割合	貸主	借主
仲介先物	手数料配分の割合	元付	客付