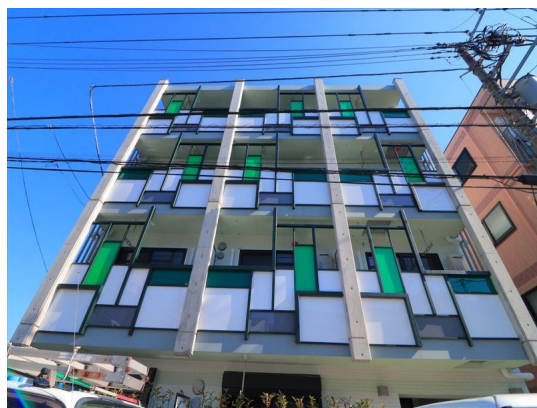


# FOR RENT

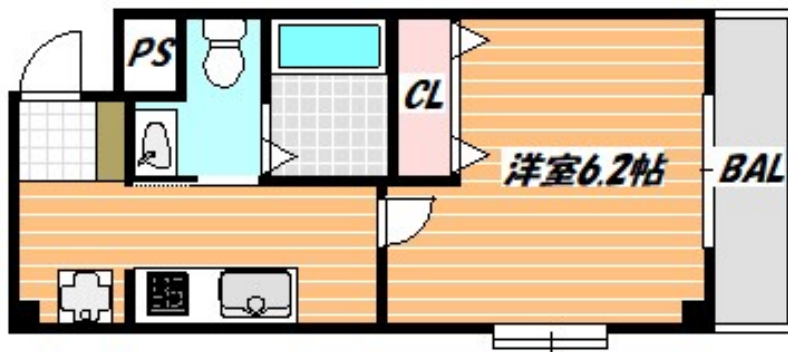
賃料	管理費等
73,000円	5,000円

2F以上,2面採光,オートロック,ダブルロック,角住戸,眺望良好,通風良好,デザイナーズ,駅まで平坦,外壁タイル張り,閑静な住宅街,防犯カメラ,メールボックス,市街地に近い,周辺交通量少なめ

【外観】



【間取り図】



間取り	1K		
敷金	1ヶ月	礼金	無
敷引/償却金	- 1ヶ月	保証金	-
物件種別	マンション		
建物名・部屋番号	Olive		
物件所在地	千葉県浦安市北栄4丁目		
交通	東京メトロ東西線 浦安(千葉)駅 徒歩12分 東京メトロ東西線 南行徳駅 徒歩17分		
間取詳細	洋室(6.2畳) K(2.5畳)		
構造・規模	鉄骨 4階建 2階		
専有面積	20.75㎡	向き	北西
築年月	2021年10月	契約期間	2年
損害保険	有	入居時期	2025年2月下旬予定
駐車場	無 駐輪場 バイク置き場		
設備	2口コンロ,3点給湯,B S,C A T V,C S,T Vインターホン,インターホン,エアコン,ガスコンロ設置		
その他費用			
入居諸条件	ペット不可 楽器等の使用不可		
保証会社	必須 契約時、月額賃料合計等の50% 月額保証料:2,300円(火災保険料を含む)		
備考			

図面と現況が異なる場合は現況が優先となります。

間取りの「S」はサービスルーム(納戸)です。

情報更新日2025年1月12日

No.ur000033371

お問合せ先



国土交通大臣(3)第7875号

(公社)全日本不動産協会会員,(公社)首都圏不動産公正取引協議会加盟

**CLC不動産コミュニティ株式会社 浦安支店**

千葉県浦安市北栄1丁目17-14プランノールビル4階

TEL:047-700-7220

E-mail: urayasu@clcnet.jp

URL: [https://clcnetwork.co.jp/shop\\_urayasu.html](https://clcnetwork.co.jp/shop_urayasu.html)



携帯サイトから物件詳細を閲覧できます!

取引態様	手数料負担の割合	貸主	0%	借主	100%
仲介先物	手数料配分の割合	元付	0%	客付	100%