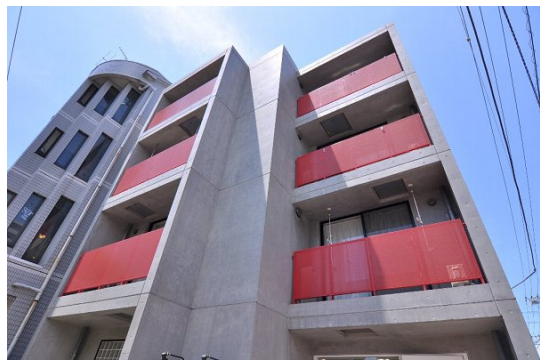


FOR RENT

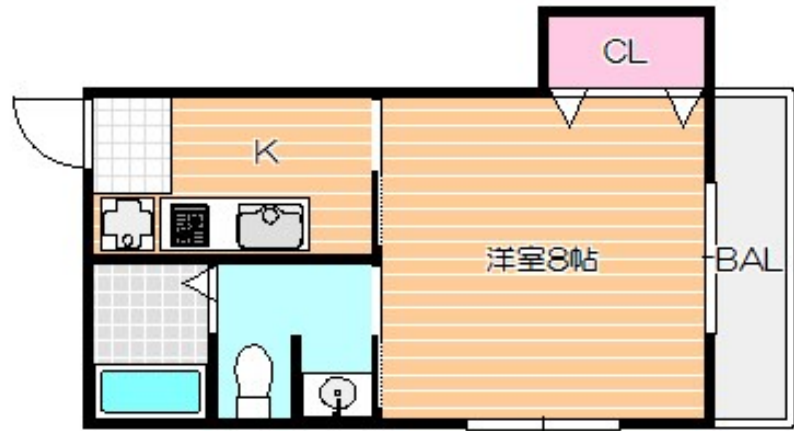
賃料	管理費等
80,000円	5,000円

2F以上,オートロック,モニタ付オートロック,最上階,上階無し,通風良好,デザイナーズ,駅まで平坦,外壁コンクリート,閑静な住宅街,平坦地,メールボックス

【外観】



【間取り図】



間取り	1K		
敷金	1ヶ月	礼金	無
敷引/償却金	-	保証金	-
物件種別	マンション		
建物名・部屋番号	グリーンランド		
物件所在地	千葉県浦安市猫実5丁目		
交通	東京メトロ東西線 浦安(千葉)駅 徒歩2分		
間取詳細	洋室(8畳) K(2.5畳)		
構造・規模	鉄筋コンクリート 4階建 4階		
専有面積	28.05㎡	向き	東
築年月	2006年8月	契約期間	2年
損害保険	有	入居時期	2025年2月中旬予定
駐車場	無 駐輪場		
設備	2口コンロ,3点給湯,CATV,CATVインターネット,TVインターホン,インターネット専用線配線済		
その他費用	[一時金] 安心サポート:11,000円		
入居諸条件	ペット不可 楽器等の使用不可 法人可		
保証会社	必須 契約時、月額賃料合計等の50% 2年目以降1年毎に13,000円		
備考	凄い!快適なライフスタイルが送れる充実設備!		

図面と現況が異なる場合は現況が優先となります。

間取りの「S」はサービスルーム(納戸)です。

情報更新日2025年1月12日

No.ur0000033368



国土交通大臣(3)第7875号
(公社)全日本不動産協会会員,(公社)首都圏不動産公正取引協議会加盟
CLC不動産コミュニティ株式会社 浦安支店
千葉県浦安市北栄1丁目17-14プランノールビル4階
TEL:047-700-7220
E-mail: urayasu@clcnet.jp
URL: https://clcnetwork.co.jp/shop_urayasu.html



携帯サイトから物件詳細を閲覧できます!

取引態様	手数料負担の割合	貸主	借主
仲介先物	手数料配分の割合	元付	客付