

# FOR RENT

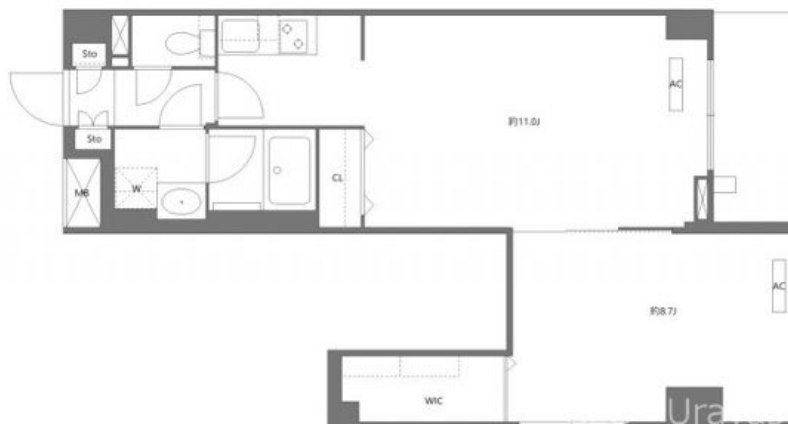
賃料	管理費等
132,000円	5,000円

2F以上,2面採光,オートロック,モニタ付オートロック,角住戸,振り分け,眺望良好,通風良好,閑静な住宅街,防犯カメラ,メールボックス

### 【外観】



### 【間取り図】



間取り	1LDK		
敷金	1ヶ月	礼金	無
敷引/償却金	-	保証金	-
物件種別	マンション		
建物名・部屋番号	エマーレ舞浜		
物件所在地	千葉県浦安市富士見3丁目		
交通	京葉線 舞浜駅 バス23分 堀江県営住宅 バス停徒歩2分		
間取詳細	洋室(8.7畳) LDK(11畳)		
構造・規模	鉄筋コンクリート 5階建 2階		
専有面積	50.32㎡	向き	北
築年月	2008年2月	契約期間	2年
損害保険	有 18,000円 24ヶ月	入居時期	即時
駐車場	有(敷地内) 13200円/月~ 駐輪場		
設備	2口コンロ,3点給湯,TVインターホン,インターホン,ウォークインクローゼット,エアコン,ガスキッチン		
その他費用	[一時金] 鍵交換費用:38,500円 プレミアデスク:16,500円		
入居諸条件	ペット不可		
保証会社	必須 初回保証料:総賃料50%、月額保証料:総賃料1.5%/1年毎1万円		
備考			

図面と現況が異なる場合は現況が優先となります。

間取りの「S」はサービスルーム(納戸)です。

情報更新日2025年1月9日

No.ur0000033312

お問合せ先



国土交通大臣(3)第7875号

(公社)全日本不動産協会会員,(公社)首都圏不動産公正取引協議会加盟

## CLC不動産コミュニティ株式会社 浦安支店

千葉県浦安市北栄1丁目17-14プランノワールビル4階

TEL:047-700-7220

E-mail: urayasu@clcnet.jp

URL: https://clcnetwork.co.jp/shop\_urayasu.html



携帯サイトから物件詳細を閲覧できます!

取引態様	手数料負担の割合	貸主	借主
仲介先物	手数料配分の割合	元付	客付