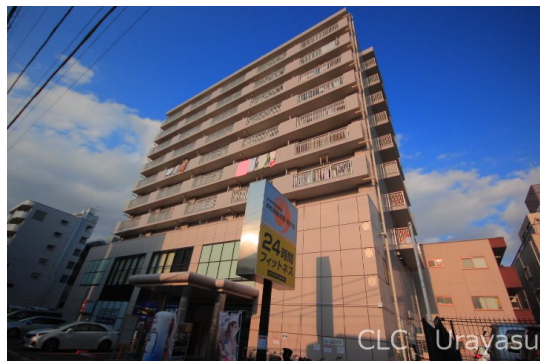


FOR RENT

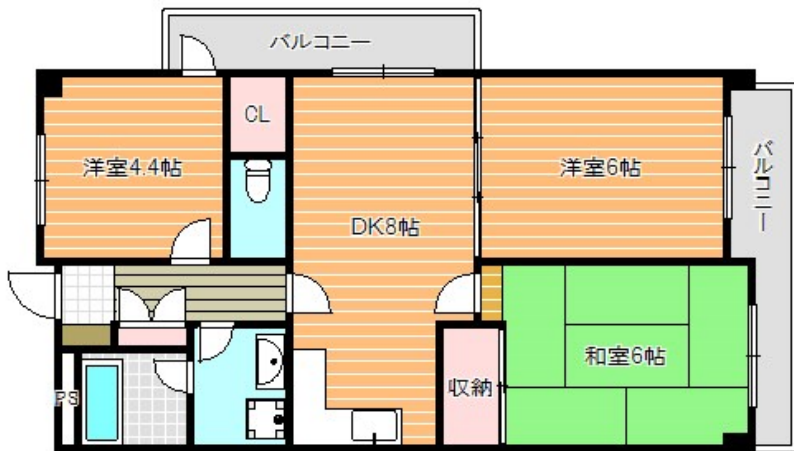
賃料	管理費等
155,000円	5,000円

2F以上,2面バルコニー,2面採光,オートロック,角住戸,玄関ホール,振り分け,通風良好,陽当たり良好,駅まで平坦,駅前,外壁タイル張り,平坦地,メールボックス,平置駐車場,舗装駐車場

【外観】



【間取り図】



間取り	3DK		
敷金	1ヶ月	礼金	1ヶ月
敷引/償却金	-	保証金	-
物件種別	マンション		
建物名・部屋番号	アーバンパーク行徳		
物件所在地	千葉県市川市南行徳1丁目		
交通	東京メトロ東西線 南行徳駅 徒歩3分 東京メトロ東西線 浦安(千葉)駅 徒歩15分		
間取詳細	DK(8畳) 洋室(6畳) 洋室(4.4畳) 和室(6畳)		
構造・規模	鉄骨鉄筋コンクリート 10階建 4階		
専有面積	58.44㎡	向き	南西
築年月	1995年3月	契約期間	2年
損害保険	有	入居時期	即時
駐車場	空無 駐輪場		
設備	3点給湯, CATV, CATVインターネット, L字型キッチン, インターネット専用線配線済み, インターホ		
その他費用	[一時金] 鍵発行手数料: 16,500円		
入居諸条件	ペット不可 二人可 法人可 子供可		
保証会社	必須 初回保証料: 連保無し月額賃料合計等の50% 連保有り月額賃料合計等の30% どちらも1年毎		
備考	お車で周辺環境もご案内いたします		

図面と現況が異なる場合は現況が優先となります。

間取りの「S」はサービスルーム(納戸)です。

情報更新日2025年1月5日

No.ur000033296



国土交通大臣(3)第7875号
(公社)全日本不動産協会会員, (公社)首都圏不動産公正取引協議会加盟
CLC不動産コミュニティ株式会社 浦安支店
千葉県浦安市北栄1丁目17-14 プランノールビル4階
TEL:047-700-7220
E-mail: urayasu@clcnet.jp
URL: https://clcnetwork.co.jp/shop_urayasu.html



携帯サイトから物件詳細を閲覧できます!

取引態様	手数料負担の割合	貸主	借主
仲介先物	手数料配分の割合	元付	客付