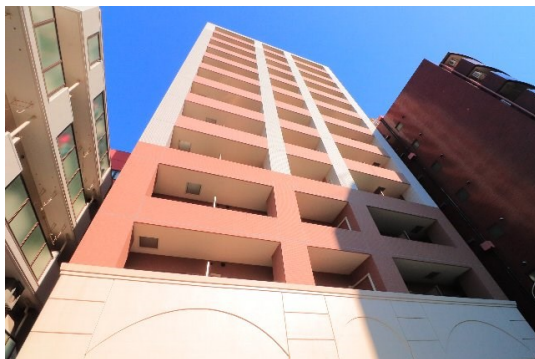


# FOR RENT

賃料	管理費等
89,000円	5,000円

2F以上,2面採光,オートロック,ダブルロック,角住戸,眺望良好,通風良好,陽当たり良好,駅まで平坦,駅前,外壁タイル張り,平坦地,メールボックス

【外観】



【間取り図】



間取り	1K		
敷金	1ヶ月	礼金	無
敷引/償却金	-	保証金	-
物件種別	マンション		
建物名・部屋番号	コンフォリア行徳		
物件所在地	千葉県市川市行徳駅前2丁目		
交通	東京メトロ東西線 行徳駅 徒歩2分 東京メトロ東西線 妙典駅 徒歩20分		
間取詳細	洋室(6.6畳) K(1.4畳)		
構造・規模	鉄筋コンクリート 12階建 11階		
専有面積	22.16㎡	向き	南西
築年月	2007年3月	契約期間	2年
損害保険	有 15,980円 24ヶ月	入居時期	2025年2月中旬予定
駐車場	無 駐輪場		
設備	2口コンロ,3点給湯,CATV,TVインターホン,インターホン,エアコン,ガスキッチン,ガスコンロ設		
その他費用	[一時金] 鍵交換代金:33,000円 [備考] 1年以内解約時、短期違約金として賃料の1カ月分がかかります。		
入居諸条件	ペット不可		
保証会社	必須 保証料:賃料等の50%(最低2万)、月額保証料:賃料等の1%(更新料無)		
備考			

図面と現況が異なる場合は現況が優先となります。

間取りの「S」はサービスルーム(納戸)です。

情報更新日2025年1月7日

No.ur0000033274

お問合せ先



国土交通大臣(3)第7875号

(公社)全日本不動産協会会員,(公社)首都圏不動産公正取引協議会加盟

## CLC不動産コミュニティ株式会社 浦安支店

千葉県浦安市北栄1丁目17-14プランノワールビル4階

TEL:047-700-7220

E-mail: urayasu@clcnet.jp

URL: [https://clcnetwork.co.jp/shop\\_urayasu.html](https://clcnetwork.co.jp/shop_urayasu.html)



携帯サイトから物件詳細を閲覧できます!

取引態様	手数料負担の割合	貸主	借主
仲介先物	手数料配分の割合	元付	客付