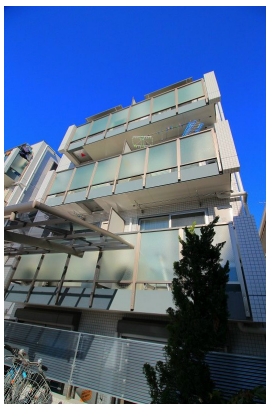


# FOR RENT

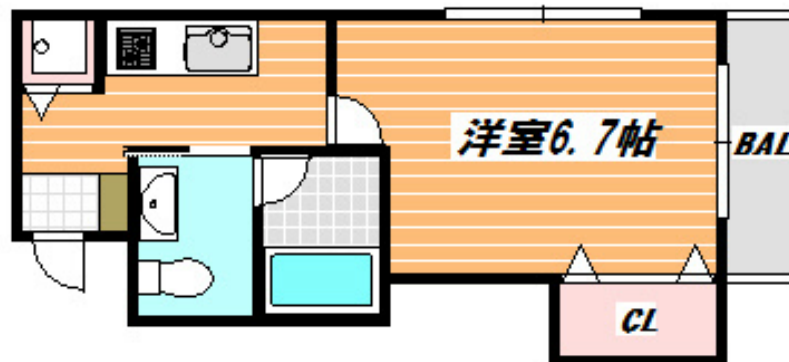
賃料	管理費等
68,000円	5,000円

2面採光,オートロック,モニタ付オートロック,角住戸,駅まで平坦,外壁タイル張り,閑静な住宅街,平坦地,防犯カメラ,メールボックス,平置駐車場,舗装駐車場,セキュリティ会社加入済

【外観】



【間取り図】



間取り	1K		
敷金	1ヶ月	礼金	1ヶ月
敷引/償却金	-	保証金	-
物件種別	マンション		
建物名・部屋番号	エルヴィータ舞浜		
物件所在地	千葉県浦安市富士見5丁目		
交通	京葉線 舞浜駅 徒歩13分 東京メトロ東西線 浦安(千葉)駅 徒歩38分		
間取詳細	洋室(6.6畳) K(3畳)		
構造・規模	鉄骨 4階建 1階		
専有面積	22.53㎡	向き	北東
築年月	2015年2月	契約期間	2年
損害保険	有	入居時期	相談
駐車場	駐輪場		
設備	2口コンロ, CATV, TVインターホン, インターネット専用線配線済み, エアコン, ガスキッチン, ガスコ		
その他費用			
入居諸条件	ペット不可 楽器等の使用不可		
保証会社	必須 契約時、月額賃料合計等の50% 月額保証料：2,300円(火災保険料を含む)		
備考	人気の舞浜エリアの建物です！		

図面と現況が異なる場合は現況が優先となります。

間取りの「S」はサービスルーム(納戸)です。

情報更新日2024年12月27日

No.ur0000033220

お問合せ先



国土交通大臣(3)第7875号

(公社)全日本不動産協会会員, (公社)首都圏不動産公正取引協議会加盟

## CLC不動産コミュニティ株式会社 浦安支店

千葉県浦安市北栄1丁目17-14 ブランノールビル4階

TEL:047-700-7220

E-mail: urayasu@clcnet.jp

URL: [https://clcnetwork.co.jp/shop\\_urayasu.html](https://clcnetwork.co.jp/shop_urayasu.html)



携帯サイトから物件詳細を閲覧できます！

取引態様	手数料負担の割合	貸主	借主
仲介先物	手数料配分の割合	元付	客付