

FOR RENT

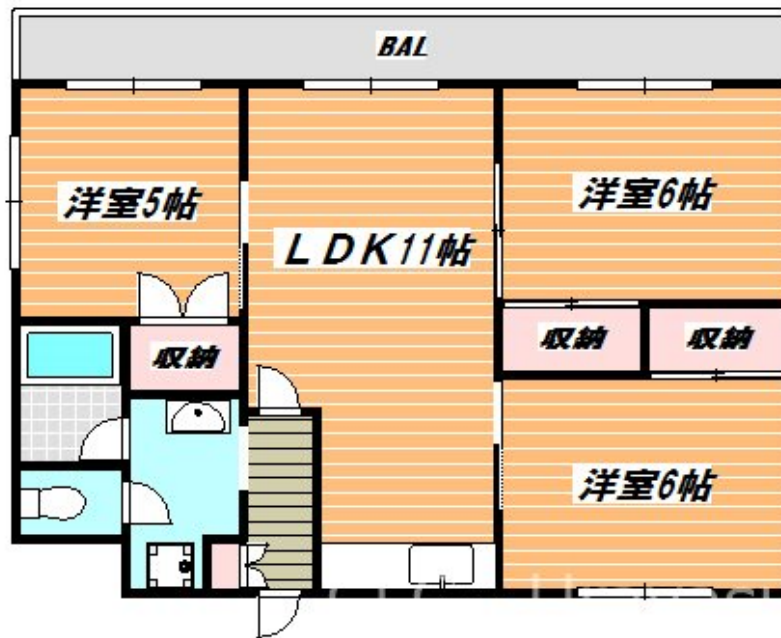
| | |
|----------|------|
| 賃料 | 管理費等 |
| 115,000円 | 0円 |

2F以上,2面採光,ディンプルキー,角住戸,出窓,振り分け,通風良好,陽当たり良好,駅まで平坦,外壁タイル張り,平坦地,防犯カメラ,メールボックス

【外観】



【間取り図】



| | | | |
|----------|---|------|-----|
| 間取り | 3LDK | | |
| 敷金 | 1ヶ月 | 礼金 | 1ヶ月 |
| 敷引/償却金 | - 1ヶ月 | 保証金 | - |
| 物件種別 | マンション | | |
| 建物名・部屋番号 | 富士見中央ビル | | |
| 物件所在地 | 千葉県浦安市富士見1丁目 | | |
| 交通 | 東京メトロ東西線 浦安(千葉)駅 徒歩20分 | | |
| 間取詳細 | LDK(11畳) 洋室(6畳) 洋室(5畳) 洋室(6畳) | | |
| 構造・規模 | 鉄筋コンクリート 5階建 4階 | | |
| 専有面積 | 62.4㎡ | 向き | 東 |
| 築年月 | 1986年6月 | 契約期間 | 2年 |
| 損害保険 | 有 | 入居時期 | 即時 |
| 駐車場 | 駐輪場 | | |
| 設備 | 2口コンロ,3点給湯,CATV,TVインターホン,インターホン,エアコン,ガスキッチン,ガスコンロ設 | | |
| その他費用 | [一時金] 消毒施工費用:16,500円 安心入居サポート:16,500円 鍵交換費用:22,000円 | | |
| 入居諸条件 | ペット不可 楽器等の使用不可 | | |
| 保証会社 | 必須 契約時、月額賃料等総額の50% 年間保証委託料年毎10,000円 | | |
| 備考 | お車で周辺環境もご案内いたします | | |

図面と現況が異なる場合は現況が優先となります。

間取りの「S」はサービスルーム(納戸)です。

情報更新日2024年12月27日

No.ur000033125

お問合せ先



国土交通大臣(3)第7875号

(公社)全日本不動産協会会員,(公社)首都圏不動産公正取引協議会加盟

CLC不動産コミュニティ株式会社 浦安支店

千葉県浦安市北栄1丁目17-14プランノールビル4階

TEL:047-700-7220

E-mail: urayasu@clcnet.jp

URL: https://clcnetwork.co.jp/shop_urayasu.html



携帯サイトから物件詳細を閲覧できます!

| | | | |
|----------|----------|----|----|
| 取引態様 | 手数料負担の割合 | 貸主 | 借主 |
| 仲介元付(一般) | 手数料配分の割合 | 元付 | 客付 |