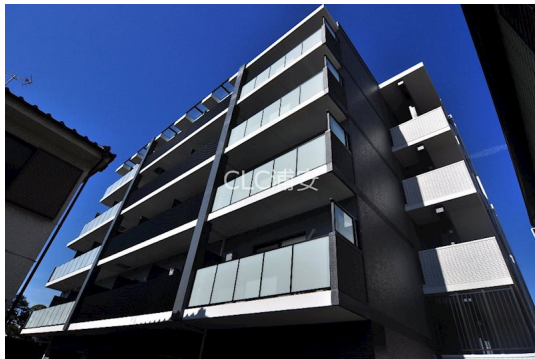


# FOR RENT

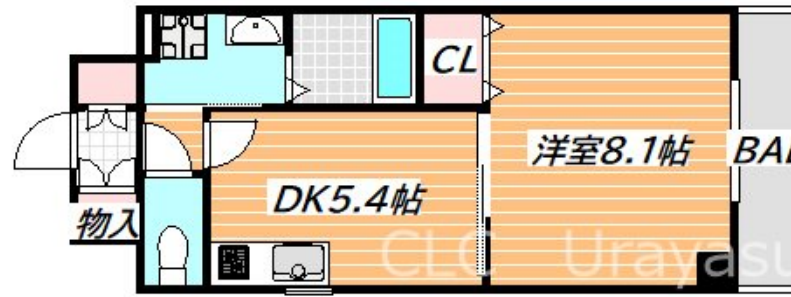
賃料	管理費等
99,000円	15,000円

2F以上,2面採光,オートロック,モニタ付オートロック,角住戸,通風良好,駅まで平坦,閑静な住宅街,防犯カメラ,メールボックス,セキュリティ会社加入済

### 【外観】



### 【間取り図】



間取り	1DK		
敷金	1ヶ月	礼金	1ヶ月
敷引/償却金	-	保証金	-
物件種別	マンション		
建物名・部屋番号	メイクスデザイン浦安		
物件所在地	千葉県浦安市当代島1丁目		
交通	東京メトロ東西線 浦安(千葉)駅 徒歩4分 東京メトロ東西線 南行徳駅 徒歩18分		
間取詳細	洋室(8.1畳) DK(5.4畳)		
構造・規模	鉄筋コンクリート 5階建 2階		
専有面積	34.29㎡	向き	北
築年月	2017年1月	契約期間	2年
損害保険	有 23,000円 24ヶ月	入居時期	2025年2月21日予定
駐車場	空無 駐輪場 バイク置き場		
設備	24時間換気システム,2口コンロ,3点給湯,B S,C A T V,C S,T Vインターホン,インターホン,エ		
その他費用	[一時金] 鍵交換代:33,000円 安心入居サポート:22,000円		
入居諸条件	ペット可 楽器等の使用相談 二人相談 法人可		
保証会社	必須 初回保証委託料:月額賃料等合計の80% 月額保証料:月額賃料等合計の1% 決済手数料:月		
備考	やっぱり一度は住みたい新築マンション		

図面と現況が異なる場合は現況が優先となります。

間取りの「S」はサービスルーム(納戸)です。

情報更新日2024年12月4日

No.ur000033094

お問合せ先



国土交通大臣(3)第7875号

(公社)全日本不動産協会会員,(公社)首都圏不動産公正取引協議会加盟

## CLC不動産コミュニティ株式会社 浦安支店

千葉県浦安市北栄1丁目17-14プランノワールビル4階

TEL:047-700-7220

E-mail: urayasu@clcnet.jp

URL: [https://clcnetwork.co.jp/shop\\_urayasu.html](https://clcnetwork.co.jp/shop_urayasu.html)



携帯サイトから物件詳細を閲覧できます!

取引態様	手数料負担の割合	貸主	借主
仲介先物	手数料配分の割合	元付	客付