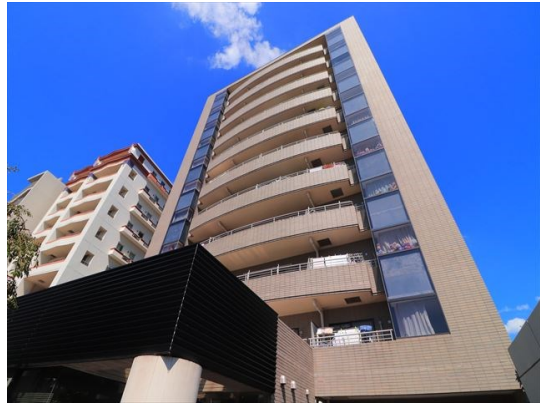


FOR RENT

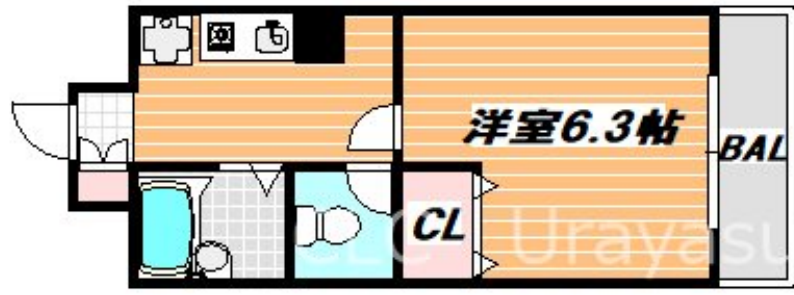
賃料	管理費等
60,000円	8,000円

2F以上,オートロック,眺望良好,通風良好,メールボックス

【外観】



【間取り図】



間取り	1K		
敷金	1ヶ月	礼金	1ヶ月
敷引/償却金	-	保証金	-
物件種別	マンション		
建物名・部屋番号	ドミール浦安当代島		
物件所在地	千葉県浦安市当代島2丁目		
交通	東京メトロ東西線 浦安(千葉)駅 徒歩10分 東京メトロ東西線 南行徳駅 徒歩20分		
間取詳細	洋室(6.3畳) K(2.5畳)		
構造・規模	鉄筋コンクリート 11階建 1階		
専有面積	23.1㎡	向き	西
築年月	1992年3月	契約期間	定期借家契約 2年
損害保険	有	入居時期	相談
駐車場	要問い合わせ 駐輪場		
設備	CATV, IHキッチンヒーター, TVインターホン, インターホン, エアコン, ガス給湯, クローゼット,		
その他費用	[一時金] 鍵交換費用: 22,000円		
入居諸条件	ペット不可 楽器等の使用不可		
保証会社	必須 初回保証料:月額合計額50% 月額保証料1,700円/月		
備考			

図面と現況が異なる場合は現況が優先となります。

間取りの「S」はサービスルーム(納戸)です。

情報更新日2024年12月4日

No.ur000033092



国土交通大臣(3)第7875号
(公社)全日本不動産協会会員, (公社)首都圏不動産公正取引協議会加盟
CLC不動産コミュニティ株式会社 浦安支店
千葉県浦安市北栄1丁目17-14 ブランノールビル4階
TEL:047-700-7220
E-mail: urayasu@clcnet.jp
URL: https://clcnetwork.co.jp/shop_urayasu.html



携帯サイトから物件詳細を閲覧できます!

取引態様	手数料負担の割合	貸主	借主
仲介先物	手数料配分の割合	元付	客付