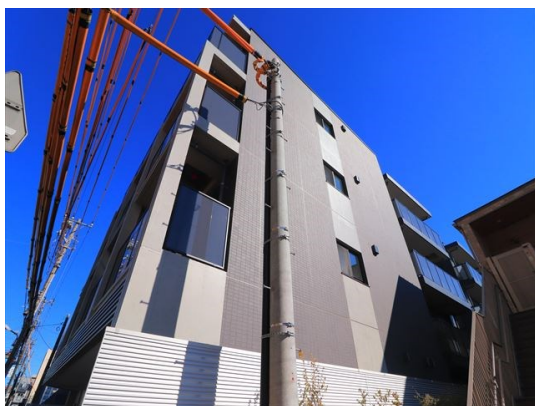


# FOR RENT

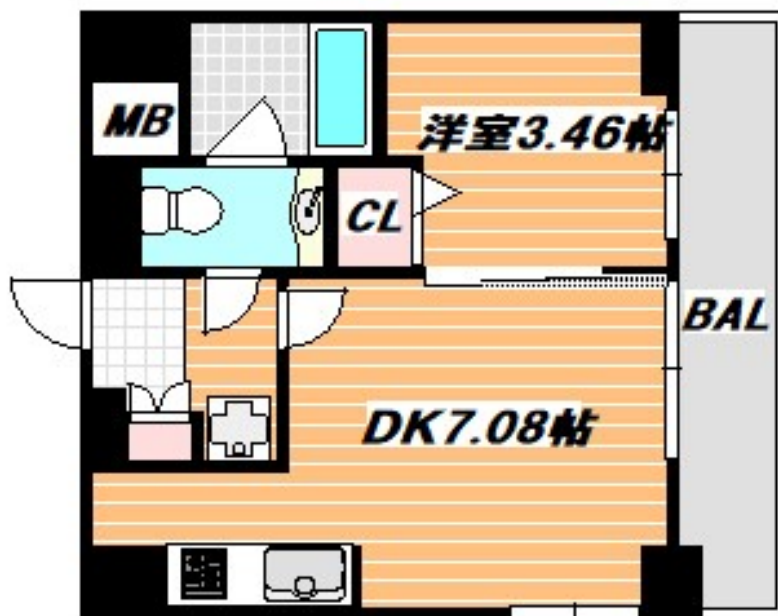
賃料	管理費等
108,000円	8,000円

2F以上,2面採光,オートロック,ダブルロック,ディンプルキー,モニタ付オートロック,眺望良好,通風良好,駅まで平坦,閑静な住宅街,防犯カメラ,メールボックス,周辺交通量少なめ

【外観】



【間取り図】



間取り	1DK		
敷金	1ヶ月	礼金	1ヶ月
敷引/償却金	-	保証金	-
物件種別	マンション		
建物名・部屋番号	ディームス浦安		
物件所在地	千葉県浦安市当代島2丁目		
交通	東京メトロ東西線 浦安(千葉)駅 徒歩7分 東京メトロ東西線 南行徳駅 徒歩20分		
間取詳細	洋室(3.46畳) DK(7.08畳)		
構造・規模	鉄筋コンクリート 4階建 3階		
専有面積	25.14㎡	向き	南
築年月	2022年2月	契約期間	2年
損害保険	有 15,980円 24ヶ月	入居時期	2024年12月下旬予定
駐車場	無 駐輪場 バイク置き場		
設備	2口コンロ,3点給湯,B S,C S,T Vインターホン,インターホン,エアコン,ガスキッチン,ガスコンロ		
その他費用	[一時金] 鍵交換費用: 22,000円		
入居諸条件	ペット可 二人可		
保証会社	必須 保証料: 賃料等の50%(最低2万)、月額保証料: 賃料等の1%(更新料無)		
備考			

図面と現況が異なる場合は現況が優先となります。

間取りの「S」はサービスルーム(納戸)です。

情報更新日2024年12月4日

No.ur000033090

お問合せ先



国土交通大臣(3)第7875号

(公社)全日本不動産協会会員,(公社)首都圏不動産公正取引協議会加盟

**CLC不動産コミュニティ株式会社 浦安支店**

千葉県浦安市北栄1丁目17-14プランノワールビル4階

TEL:047-700-7220

E-mail: urayasu@clcnet.jp

URL: [https://clcnetwork.co.jp/shop\\_urayasu.html](https://clcnetwork.co.jp/shop_urayasu.html)



携帯サイトから物件詳細を閲覧できます!

取引態様	手数料負担の割合	貸主	借主
仲介先物	手数料配分の割合	元付	客付