

# FOR RENT

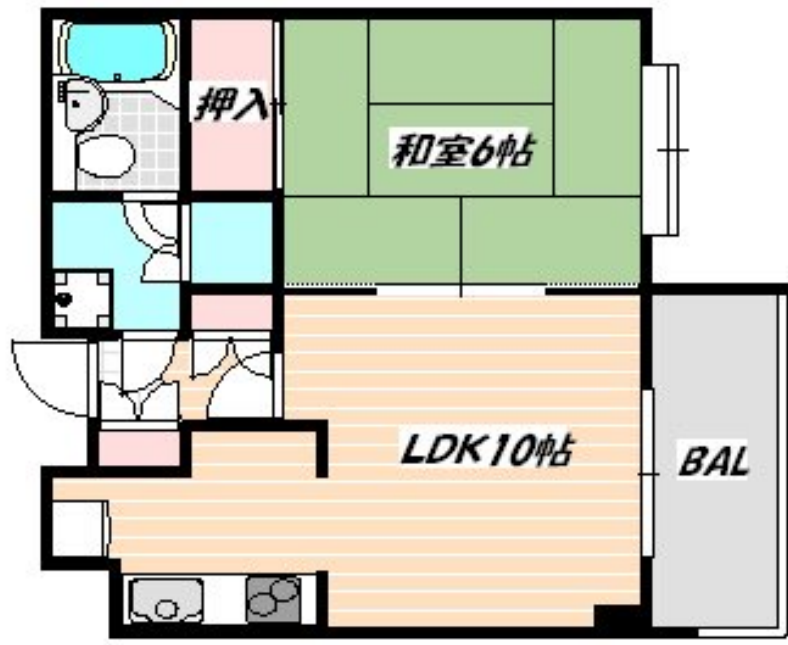
賃料	管理費等
75,000円	5,000円

2F以上,玄関ホール,出窓,陽当たり良好,内装リフォーム済,駅まで平坦,外壁タイル張り,閑静な住宅街,平坦地,管理室,メールボックス,舗装駐車場

【外観】



【間取り図】



間取り	1LDK		
敷金	1ヶ月	礼金	無
敷引/償却金	-	保証金	-
物件種別	マンション		
建物名・部屋番号	つくば5号館		
物件所在地	千葉県市川市欠真間2丁目		
交通	東京メトロ東西線 南行徳駅 徒歩9分 東京メトロ東西線 行徳駅 徒歩15分		
間取詳細	和室(6畳) LDK(10畳)		
構造・規模	鉄筋コンクリート 7階建 4階		
専有面積	34.99㎡	向き	南東
築年月	1988年7月	契約期間	2年
損害保険	有	入居時期	即時
駐車場	要問い合わせ 駐輪場 バイク置き場		
設備	2口コンロ, C A T V, I H キッチンヒーター, インターネット専用線配線済み, インターホン, エアコン,		
その他費用	[一時金] 鍵交換代: 22,000円 室内消毒代: 16,500円 [月次費用] サポートパック料月額: 1,300円		
入居諸条件	ペット不可 楽器等の使用不可 二人可 法人可		
保証会社	必須 初回保証料: 月額賃料等総額の60% 月額保証料: 月額賃料等総額の1% 1年毎10,000円		
備考	南行徳メトログルメショッピングセンターをはじめ、スーパー、ドラッグストアなどの生活施設が充実！ 車のアクセスに優れ、人気のテーマパークをはじめ多くのレジャースポットも身近な南行徳の街！		

図面と現況が異なる場合は現況が優先となります。

間取りの「S」はサービスルーム(納戸)です。

情報更新日2026年6月6日

No.ur000032997



国土交通大臣(4)第7875号  
(公社)全日本不動産協会会員, (公社)首都圏不動産公正取引協議会加盟  
**CLC不動産コミュニティ株式会社 浦安店**  
千葉県浦安市北栄1丁目17-14 プランノールビル4階  
TEL:047-700-7220  
E-mail: urayasu@clcnet.jp  
URL: https://clcnetwork.co.jp/shop\_urayasu.html



携帯サイトから物件詳細を閲覧できます！

取引態様	手数料負担の割合	貸主	0%	借主	100%
仲介先物	手数料配分の割合	元付	0%	客付	100%