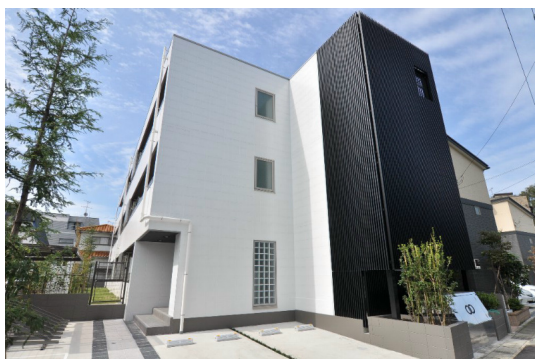


FOR RENT

賃料	管理費等
67,000円	5,000円

オートロック, モニタ付オートロック, 陽当たり良好, 駅まで平坦, 外壁タイル張り, 閑静な住宅街, 平坦地, メールボックス, 平置
駐車場, 舗装駐車場

【外観】



【間取り図】



間取り	1K		
敷金	1.5ヶ月	礼金	無
敷引/償却金	-	保証金	-
物件種別	マンション		
建物名・部屋番号	ソフィエル沙羅		
物件所在地	千葉県浦安市堀江5丁目		
交通	東京メトロ東西線 浦安(千葉)駅 徒歩12分 京葉線 舞浜駅 徒歩38分		
間取詳細	洋室(7.3畳)		
構造・規模	鉄骨 3階建 1階		
専有面積	21.78㎡	向き	南東
築年月	2015年9月	契約期間	2年
損害保険	有	入居時期	相談
駐車場	空無 駐輪場 バイク置き場		
設備	2口コンロ, 3点給湯, CATV, TVインターホン, TV付浴室, インターホン, エアコン, ガスキッチン,		
その他費用	[一時金] 消毒施工費用: 16,500円 安心入居サポート: 16,500円 鍵交換費用: 22,000円 [月次費用] バイク駐輪: 3,850円		
入居諸条件	ペット不可 事務所不可 楽器等の使用不可		
保証会社	必須 初回保証料: 総賃料50%、1年毎1万円		
備考	快適な暮らしをサポートする充実した設備!		

図面と現況が異なる場合は現況が優先となります。

間取りの「S」はサービスルーム(納戸)です。

情報更新日2024年11月14日

No.ur000032979

お問合せ先



国土交通大臣(3)第7875号

(公社)全日本不動産協会会員, (公社)首都圏不動産公正取引協議会加盟

CLC不動産コミュニティ株式会社 浦安支店

千葉県浦安市北栄1丁目17-14 ブランノールビル4階

TEL:047-700-7220

E-mail: urayasu@clcnet.jp

URL: https://clcnetwork.co.jp/shop_urayasu.html



携帯サイトから物件詳細を閲覧できます!

取引態様	手数料負担の割合	貸主	0%	借主	100%
仲介元付(一般)	手数料配分の割合	元付	0%	客付	100%