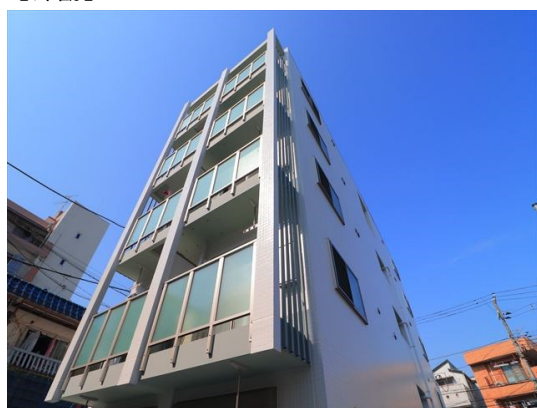


FOR RENT

賃料	管理費等
75,000円	5,000円

2F以上,2面採光,オートロック,角住戸,最上階,上階無し,眺望良好,通風良好,駅まで平坦,閑静な住宅街,防犯カメラ,メールボックス,周辺交通量少なめ

【外観】



【間取り図】



間取り	1K		
敷金	1ヶ月	礼金	1ヶ月
敷引/償却金	- 1ヶ月	保証金	-
物件種別	マンション		
建物名・部屋番号	FOREST(フォレスト)		
物件所在地	千葉県浦安市北栄2丁目		
交通	東京メトロ東西線 浦安(千葉)駅 徒歩6分 東京メトロ東西線 南行徳駅 徒歩13分		
間取詳細	K(2畳) 洋室(6.5畳)		
構造・規模	鉄骨 5階建 5階		
専有面積	21.04㎡	向き	北東
築年月	2022年2月	契約期間	2年
損害保険	有	入居時期	2024年12月中旬予定
駐車場	駐輪場		
設備	2口コンロ,3点給湯,TVインターホン,インターホン,エアコン,ガスキッチン,ガスコンロ設置済,ガス		
その他費用			
入居諸条件	ペット不可 楽器等の使用不可		
保証会社	必須(全保連) 契約時、月額賃料等総額の50% 年間保証委託料年毎10,000円		
備考			

図面と現況が異なる場合は現況が優先となります。

間取りの「S」はサービスルーム(納戸)です。

情報更新日2024年11月17日

No.ur000032974

お問合せ先



国土交通大臣(3)第7875号

(公社)全日本不動産協会会員,(公社)首都圏不動産公正取引協議会加盟

CLC不動産コミュニティ株式会社 浦安支店

千葉県浦安市北栄1丁目17-14プランノールビル4階

TEL:047-700-7220

E-mail: urayasu@clcnet.jp

URL: https://clcnetwork.co.jp/shop_urayasu.html



携帯サイトから物件詳細を閲覧できます!

取引態様	手数料負担の割合	貸主	借主
仲介先物	手数料配分の割合	元付	客付