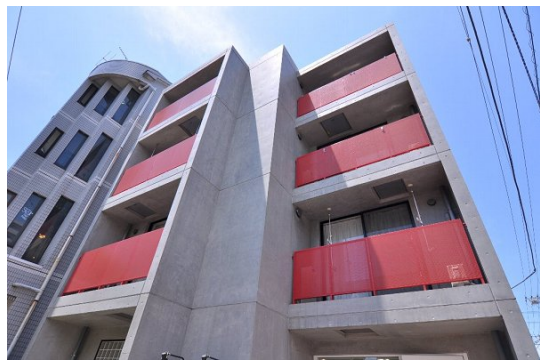


# FOR RENT

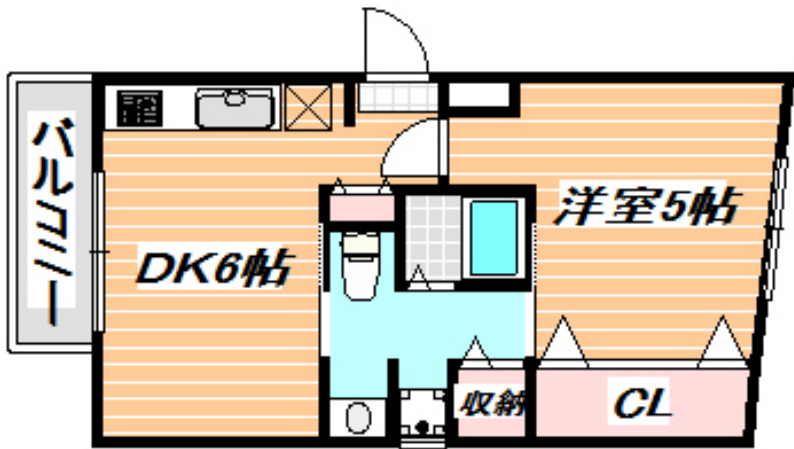
賃料	管理費等
85,000円	5,000円

2F以上,オートロック,モニタ付オートロック,角住戸,デザイナーズ,駅まで平坦,外壁コンクリート,閑静な住宅街,平坦地,メールボックス

【外観】



【間取り図】



間取り	1DK		
敷金	1ヶ月	礼金	無
敷引/償却金	-	保証金	-
物件種別	マンション		
建物名・部屋番号	グリーンランド		
物件所在地	千葉県浦安市猫実5丁目		
交通	東京メトロ東西線 浦安(千葉)駅 徒歩3分 京葉線 新浦安駅 徒歩34分		
間取詳細	洋室(5畳) DK(6畳)		
構造・規模	鉄筋コンクリート 4階建 2階		
専有面積	27.4㎡	向き	北
築年月	2006年8月	契約期間	2年
損害保険	有	入居時期	相談
駐車場	駐輪場		
設備	2口コンロ, C A T V, T Vインターホン, エアコン, ガスコンロ設置済, ガス給湯, グリル, クローゼット,		
その他費用			
入居諸条件	ペット不可 事務所相談 楽器等の使用不可 法人可		
保証会社	必須 契約時、月額賃料合計等の50% 月額保証料：2,300円(火災保険料を含む)		
備考	お車で周辺環境もご案内いたします		

図面と現況が異なる場合は現況が優先となります。

間取りの「S」はサービスルーム(納戸)です。

情報更新日2024年11月17日

No.ur000032964



国土交通大臣(3)第7875号  
(公社)全日本不動産協会会員, (公社)首都圏不動産公正取引協議会加盟  
**CLC不動産コミュニティ株式会社 浦安支店**  
千葉県浦安市北栄1丁目17-14 ブランノールビル4階  
TEL:047-700-7220  
E-mail: urayasu@clcnet.jp  
URL: https://clcnetwork.co.jp/shop\_urayasu.html



携帯サイトから物件詳細を閲覧できます!

取引態様	手数料負担の割合	貸主	借主
仲介先物	手数料配分の割合	元付	客付