

FOR RENT

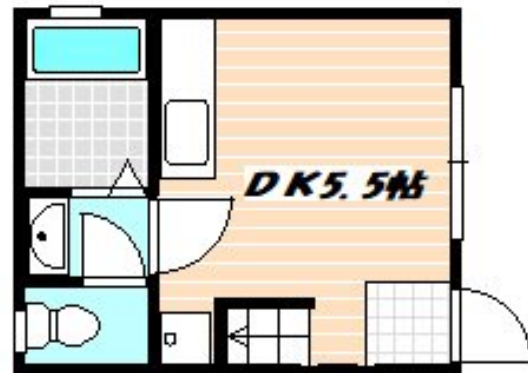
| | |
|---------|--------|
| 賃料 | 管理費等 |
| 68,000円 | 2,000円 |

2F以上,ダブルロック,メゾネット,角住戸,最上階,上階無し,陽当たり良好,内装リフォーム済,駅まで平坦,閑静な住宅街,メールボックス

【外観】



【間取り図】



図面と現況が異なる場合は現況が優先となります。

間取りの「S」はサービスルーム(納戸)です。

| | | | |
|----------|--|------|----|
| 間取り | 1DK | | |
| 敷金 | 1ヶ月 | 礼金 | 無 |
| 敷引/償却金 | - 1ヶ月 | 保証金 | - |
| 物件種別 | アパート | | |
| 建物名・部屋番号 | Reve | | |
| 物件所在地 | 千葉県市川市新井1丁目 | | |
| 交通 | 東京メトロ東西線 浦安(千葉)駅 徒歩14分 東京メトロ東西線 南行徳駅 徒歩15分 | | |
| 間取詳細 | DK(5.5畳) 洋室(8畳) | | |
| 構造・規模 | 木造 2階建 1-2階 | | |
| 専有面積 | 34.66㎡ | 向き | 南 |
| 築年月 | 1973年12月 | 契約期間 | 2年 |
| 損害保険 | 有 19,500円 24ヶ月 | 入居時期 | 即時 |
| 駐車場 | | | |
| 設備 | 3点給湯,TVインターホン,インターホン,エアコン,ガスキッチン,ガスコンロ設置可,ガス給湯,クッシ | | |
| その他費用 | | | |
| 入居諸条件 | ペット不可 楽器等の使用不可 | | |
| 保証会社 | 必須 契約時、月額賃料等総額の50% 年間保証委託料年毎10,000円 | | |
| 備考 | | | |

情報更新日2024年11月15日

No.ur000032911

お問合せ先



国土交通大臣(3)第7875号

(公社)全日本不動産協会会員,(公社)首都圏不動産公正取引協議会加盟

CLC不動産コミュニティ株式会社 浦安支店

千葉県浦安市北栄1丁目17-14プランノールビル4階

TEL:047-700-7220

E-mail: urayasu@clcnet.jp

URL: https://clcnetwork.co.jp/shop_urayasu.html



携帯サイトから物件詳細を閲覧できます!

| | | | |
|----------|----------|----|----|
| 取引態様 | 手数料負担の割合 | 貸主 | 借主 |
| 仲介元付(一般) | 手数料配分の割合 | 元付 | 客付 |