

FOR RENT

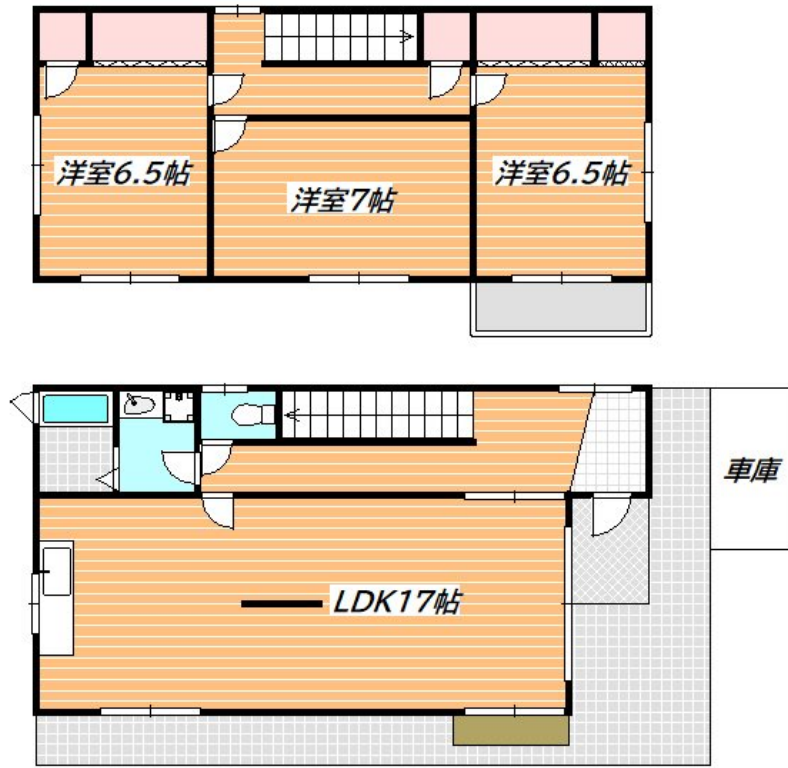
賃料	管理費等
80,000円	0円

2 F 以上, 2 面採光, 角住戸, 最上階, 上階無し

【外観】



【間取り図】



間取り	3LDK		
敷金	1ヶ月	礼金	無
敷引/償却金	- 1ヶ月	保証金	-
物件種別	戸建		
建物名・部屋番号	柏井貸家		
物件所在地	千葉県市川市柏井町2丁目		
交通	武蔵野線 市川大野駅 徒歩23分 武蔵野線 船橋法典駅 徒歩28分		
間取詳細	LDK(21畳) 洋室(7畳) 洋室(7畳) 洋室(7畳)		
構造・規模	木造 2階建 1-2階		
専有面積	84.27㎡	向き	南西
築年月	1980年10月	契約期間	2年
損害保険	有	入居時期	即時
駐車場	付(無料)		
設備	ガスキッチン, ガスコンロ設置可, ガス給湯, クッションフロア, シャワー, トイレ有, バス・トイレ別, バス		
その他費用	[備考] ペット飼育時、敷金3ヶ月償却		
入居諸条件	ペット可		
保証会社	必須 契約時、月額賃料等総額の50% 年間保証委託料年毎10,000円 月額550円		
備考			

図面と現況が異なる場合は現況が優先となります。

間取りの「S」はサービスルーム(納戸)です。

情報更新日2024年11月15日

No.ur000032885



国土交通大臣(3)第7875号
(公社)全日本不動産協会会員, (公社)首都圏不動産公正取引協議会加盟
CLC不動産コミュニティ株式会社 浦安支店
千葉県浦安市北栄1丁目17-14 ブランノールビル4階
TEL:047-700-7220
E-mail: urayasu@clcnet.jp
URL: https://clcnetwork.co.jp/shop_urayasu.html



携帯サイトから物件詳細を閲覧できます!

取引態様	手数料負担の割合	貸主	借主
仲介元付(一般)	手数料配分の割合	元付	客付