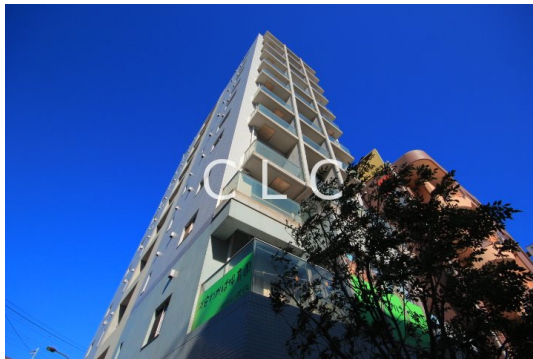


# FOR RENT

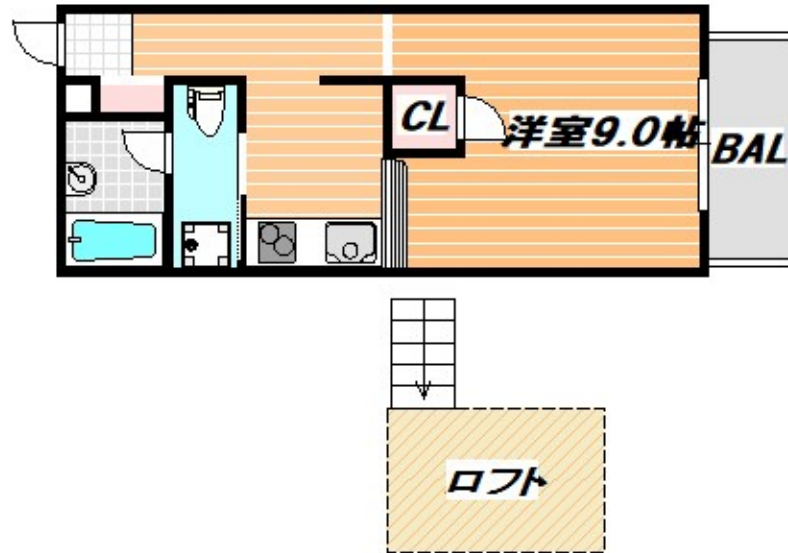
賃料	管理費等
85,000円	10,000円

2F以上,オートロック,ダブルディンプルキー,ダブルロック,ディンプルキー,ロフト,高層階,天井高3m以上,陽当たり良好,デザイナーズ,駅まで平坦,駅前,外壁タイル張り,平坦地,防犯カメラ,メールボックス

### 【外観】



### 【間取り図】



間取り	1R		
敷金	1ヶ月	礼金	0.5ヶ月
敷引/償却金	-	保証金	-
物件種別	マンション		
建物名・部屋番号	Aquila Urayasu Uno		
物件所在地	千葉県浦安市北栄1丁目		
交通	東京メトロ東西線 浦安(千葉)駅 徒歩3分 東京メトロ東西線 南行徳駅 徒歩16分		
間取詳細	洋室(9畳) ロフト(3.8畳)		
構造・規模	鉄骨鉄筋コンクリート 11階建 7階		
専有面積	25.12㎡	向き	南
築年月	2011年1月	契約期間	2年
損害保険	有	入居時期	即時
駐車場	空無 駐輪場 バイク置き場		
設備	2口コンロ, CATV, IHクッキングヒーター, TVインターホン, TV付浴室, インターホン, エアコン,		
その他費用	[一時金] 駐輪場 初回登録料: 3,300円 鍵交換: 48,400円		
入居諸条件	ペット可 二人可 法人可		
保証会社	必須 契約時: 初回保証料月額賃料等総額の50% ~ 次年度以降1年毎10000円		
備考	人気のテーマパークやリゾート地のような新しい住宅街と、どこか懐かしい昭和の雰囲気を感ずる魅力が浦安の街です!		

図面と現況が異なる場合は現況が優先となります。

間取りの「S」はサービスルーム(納戸)です。

情報更新日2024年11月24日

No.ur000032829



国土交通大臣(3)第7875号

(公社)全日本不動産協会会員, (公社)首都圏不動産公正取引協議会加盟

## CLC不動産コミュニティ株式会社 浦安支店

千葉県浦安市北栄1丁目17-14プランノワールビル4階

TEL:047-700-7220

E-mail: urayasu@clcnet.jp

URL: [https://clcnetwork.co.jp/shop\\_urayasu.html](https://clcnetwork.co.jp/shop_urayasu.html)



携帯サイトから物件詳細を閲覧できます!

取引態様	手数料負担の割合	貸主	0%	借主	100%
仲介先物	手数料配分の割合	元付	0%	客付	100%