

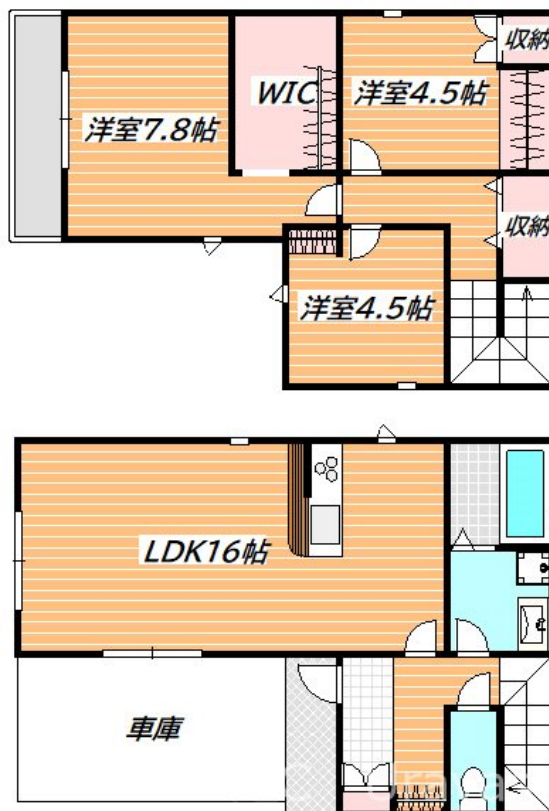
賃料	管理費等
265,000円	0円

2F以上,2面採光,ダブルロック,ディンプルキー,角住戸,最上階,指紋認証,上階無し,振り分け,眺望良好,通風良好,電子キー,メールボックス,平置駐車場

【外観】



【間取り図】



図面と現況が異なる場合は現況が優先となります。

間取りの「S」はサービスルーム(納戸)です。

間取り	3LDK		
敷金	1ヶ月	礼金	1ヶ月
敷引/償却金	-	保証金	-
物件種別	戸建		
建物名・部屋番号	Sumai-to浦安市海楽01		
物件所在地	千葉県浦安市海楽2丁目		
交通	京葉線 新浦安駅 徒歩19分 東京メトロ東西線 浦安(千葉)駅 徒歩22分		
間取詳細	LDK(16畳) 洋室(7.8畳) 洋室(4.5畳) 洋室(4.5畳)		
構造・規模	木造 2階建 1-2階		
専有面積	81.56㎡	向き	南西
築年月	2024年2月	契約期間	2年
損害保険	有	入居時期	即時
駐車場	付(無料)		
設備	3口以上コンロ,3点給湯,TVインターホン,インターホン,ウォークインクローゼット,エアコン,ガスキ		
その他費用			
入居諸条件	ペット相談 楽器等の使用相談		
保証会社	必須 初回保証料:月額賃料合計等の50% 1年毎に10,000円		
備考			

情報更新日2024年11月17日

No.ur000032758

お問合せ先



国土交通大臣(3)第7875号

(公社)全日本不動産協会会員,(公社)首都圏不動産公正取引協議会加盟

CLC不動産コミュニティ株式会社 浦安支店

千葉県浦安市北栄1丁目17-14プランノールビル4階

TEL:047-700-7220

E-mail: urayasu@clcnet.jp

URL: https://clcnetwork.co.jp/shop_urayasu.html



携帯サイトから物件詳細を閲覧できます!

取引態様	手数料負担の割合	貸主	借主
仲介先物	手数料配分の割合	元付	客付