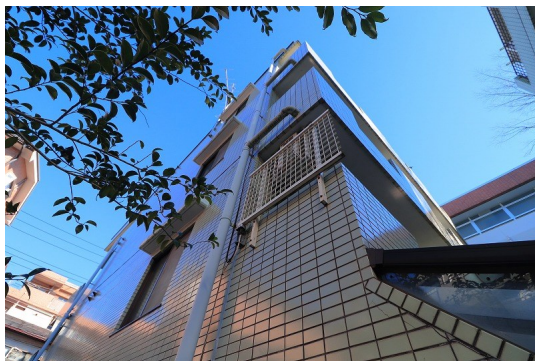


# FOR RENT

賃料	管理費等
50,000円	3,000円

2 F 以上, 2 面採光, 角住戸, 最上階, 上階無し, 通風良好, 駅まで平坦, 閑静な住宅街, 平坦地, メールボックス

【外観】



【間取り図】



間取り	1K		
敷金	1ヶ月	礼金	無
敷引/償却金	1ヶ月 -	保証金	-
物件種別	マンション		
建物名・部屋番号	ジュネバレス浦安第2		
物件所在地	千葉県浦安市北栄3丁目		
交通	東京メトロ東西線 浦安(千葉)駅 徒歩7分 東京メトロ東西線 南行徳駅 徒歩11分		
間取詳細	洋室(6畳) K(1.5畳)		
構造・規模	鉄筋コンクリート 4階建 3階		
専有面積	18㎡	向き	北東
築年月	1988年7月	契約期間	2年
損害保険	有	入居時期	2024年11月中旬予定
駐車場	無 駐輪場		
設備	IHクッキングヒーター, インターホン, エアコン, ガス給湯, クローゼット, シャワー, シューズボックス,		
その他費用			
入居諸条件	ペット相談 楽器等の使用不可		
保証会社	必須 契約時、月額賃料等総額の50% 年間保証委託料年毎10,000円		
備考			

図面と現況が異なる場合は現況が優先となります。

間取りの「S」はサービスルーム(納戸)です。

情報更新日2024年10月9日

No.ur0000032754

お問合せ先



国土交通大臣(3)第7875号

(公社)全日本不動産協会会員, (公社)首都圏不動産公正取引協議会加盟

CLC不動産コミュニティ株式会社 浦安支店

千葉県浦安市北栄1丁目17-14 ブランノールビル4階

TEL:047-700-7220

E-mail: urayasu@clcnet.jp

URL: https://clcnetwork.co.jp/shop\_urayasu.html



携帯サイトから物件詳細を閲覧できます!

取引態様	手数料負担の割合	貸主	借主
仲介元付(一般)	手数料配分の割合	元付	客付

不動産コード: 2105378

物件管理コード: 1131240843310000109870

取引条件の有効期限は情報更新日より30日間となります。