

FOR RENT

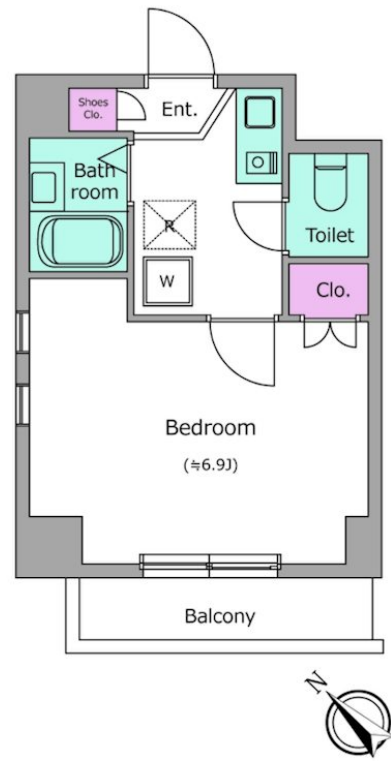
賃料	管理費等
63,000円	10,000円

2F以上,オートロック,通風良好,駅まで平坦,閑静な住宅街,防犯カメラ,メールボックス

【外観】



【間取り図】



間取り	1K		
敷金	1ヶ月	礼金	1ヶ月
敷引/償却金	-	保証金	-
物件種別	マンション		
建物名・部屋番号	レジディア行徳		
物件所在地	千葉県市川市行徳駅前4丁目		
交通	東京メトロ東西線 行徳駅 徒歩11分 京葉線 市川塩浜駅 徒歩24分		
間取詳細	洋室(6.9畳) K(3畳)		
構造・規模	鉄筋コンクリート 6階建 2階		
専有面積	21.02㎡	向き	南西
築年月	2005年2月	契約期間	2年
損害保険	有 19,000円 24ヶ月	入居時期	2024年11月中旬予定
駐車場	要問い合わせ 駐輪場		
設備	B S, C A T V, T Vインターホン, インターホン, エアコン, ガスキッチン, ガスコンロ設置済, ガス給湯,		
その他費用	[一時金] 初回鍵交換費(税込): 16,500円 入居者限定会員サービス会費: 11,000円		
入居諸条件	ペット不可 楽器等の使用不可		
保証会社	必須 初回保証料: 月額賃料合計等の40%. 月額手数料890円. 年間保証料10,000円.		
備考			

図面と現況が異なる場合は現況が優先となります。

間取りの「S」はサービスルーム(納戸)です。

情報更新日2024年11月17日

No.ur000032749



国土交通大臣(3)第7875号
(公社)全日本不動産協会会員, (公社)首都圏不動産公正取引協議会加盟
CLC不動産コミュニティ株式会社 浦安支店
千葉県浦安市北栄1丁目17-14 ブランノールビル4階
TEL:047-700-7220
E-mail: urayasu@clcnet.jp
URL: https://clcnetwork.co.jp/shop_urayasu.html



携帯サイトから物件詳細を閲覧できます!

取引態様	手数料負担の割合	貸主	借主
仲介先物	手数料配分の割合	元付	客付