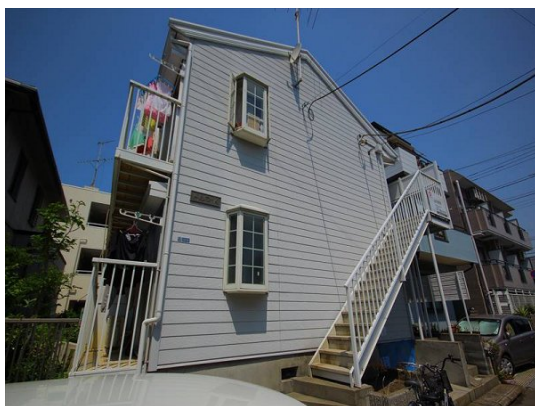


FOR RENT

賃料	管理費等
42,000円	3,500円

2面採光,角住戸,駅まで平坦,閑静な住宅街,平坦地,メールボックス

【外観】



【間取り図】



間取り	1K		
敷金	無	礼金	1ヶ月
敷引/償却金	-	保証金	-
物件種別	アパート		
建物名・部屋番号	ドルフ・K		
物件所在地	千葉県市川市福栄1丁目		
交通	東京メトロ東西線 南行徳駅 徒歩7分 東京メトロ東西線 行徳駅 徒歩15分		
間取詳細	洋室(6畳) K(2畳)		
構造・規模	軽量鉄骨 2階建 1階		
専有面積	17.74㎡	向き	南
築年月	1992年10月	契約期間	2年
損害保険		入居時期	相談
駐車場			
設備	CATV, インターホン, エアコン, ガスコンロ設置済, シャッター, シャワー, シューズボックス, ネット専		
その他費用	[一時金] 退去時クリーニング費用: 48,400円		
入居諸条件	ペット不可 楽器等の使用不可		
保証会社	必須 初回保証料: 35,000円 月額保証委託料: 賃料等総額の1% + 800円		
備考	周辺環境もご案内させていただきます。		

図面と現況が異なる場合は現況が優先となります。

間取りの「S」はサービスルーム(納戸)です。

情報更新日2024年11月11日

No.ur000032737

お問合せ先



国土交通大臣(3)第7875号

(公社)全日本不動産協会会員, (公社)首都圏不動産公正取引協議会加盟

CLC不動産コミュニティ株式会社 浦安支店

千葉県浦安市北栄1丁目17-14 ブランノールビル4階

TEL:047-700-7220

E-mail: urayasu@clcnet.jp

URL: https://clcnetwork.co.jp/shop_urayasu.html



携帯サイトから物件詳細を閲覧できます!

取引態様	手数料負担の割合	貸主	0%	借主	100%
仲介先物	手数料配分の割合	元付	0%	客付	100%