

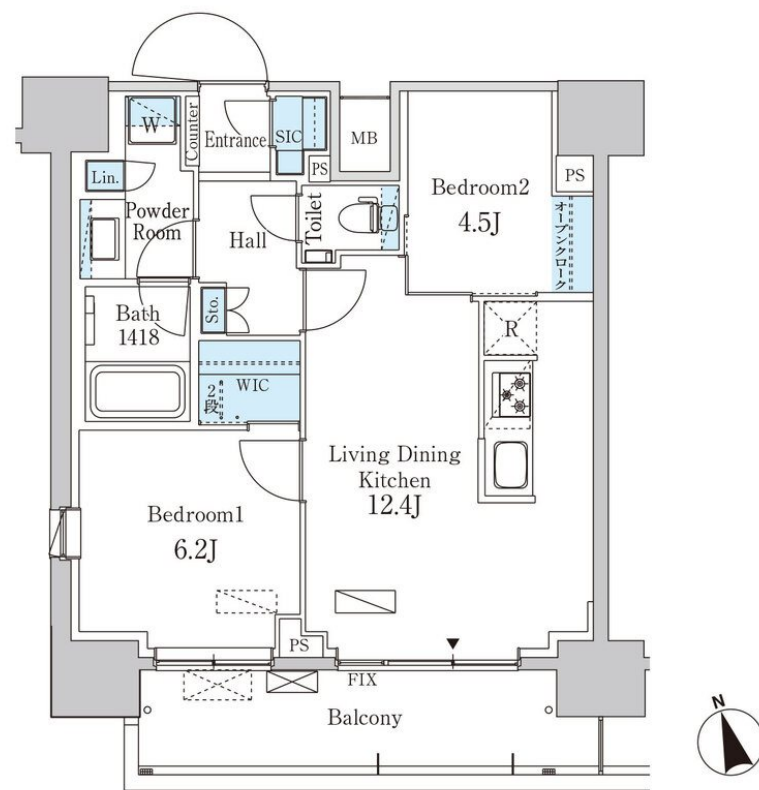
賃料	管理費等
245,000円	12,000円

2F以上, 2面採光, オートロック, 角住戸, 防犯カメラ

【外観】



【間取り図】



図面と現況が異なる場合は現況が優先となります。

間取りの「S」はサービスルーム(納戸)です。

間取り	2LDK		
敷金	1ヶ月	礼金	無
敷引/償却金	-	保証金	-
物件種別	マンション		
建物名・部屋番号	パークアクシス浦安		
物件所在地	千葉県浦安市当代島1丁目		
交通	東京メトロ東西線 浦安(千葉)駅 徒歩2分 東京ベイシティバス 浦安駅入口 バス停徒歩7分		
間取詳細	LDK(11畳) 洋室(6畳) 洋室(3.7畳)		
構造・規模	鉄筋コンクリート 14階建 12階		
専有面積	50.24㎡	向き	南
築年月	2024年10月下旬	契約期間	2年
損害保険	有	入居時期	2024年11月上旬予定
駐車場	駐輪場		
設備	2口コンロ, TVインターホン, インターホン, エアコン, ガスキッチン, ガスコンロ設置済, ガス給湯, クロ		
その他費用	[一時金] 駐輪ステッカー代: 4,400円		
入居諸条件	ペット相談 楽器等の使用相談		
保証会社	必須 初回保証料: 月額賃料合計等の50% 2年目以降年毎に10,000円		
備考			

情報更新日2024年10月16日

No.ur000032710

お問合せ先



国土交通大臣(3)第7875号

(公社)全日本不動産協会会員, (公社)首都圏不動産公正取引協議会加盟

CLC不動産コミュニティ株式会社 浦安支店

千葉県浦安市北栄1丁目17-14プランノールビル4階

TEL:047-700-7220

E-mail: urayasu@clcnet.jp

URL: https://clcnetwork.co.jp/shop_urayasu.html



携帯サイトから物件詳細を閲覧できます!

取引態様	手数料負担の割合	貸主	借主
仲介先物	手数料配分の割合	元付	客付