

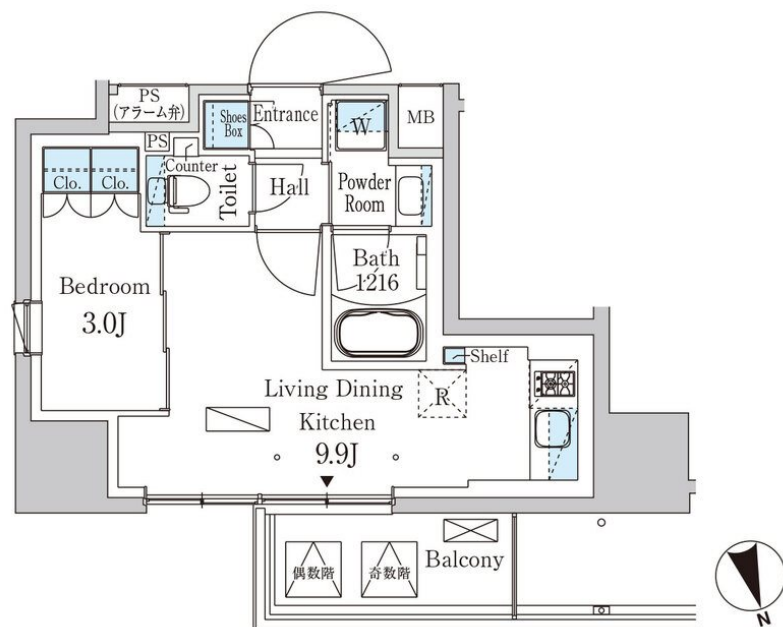
賃料	管理費等
114,000円	15,000円

2F以上,オートロック,防犯カメラ

【外観】



【間取り図】



間取り	1LDK		
敷金	1ヶ月	礼金	無
敷引/償却金	-	保証金	-
物件種別	マンション		
建物名・部屋番号	パークアクシス浦安		
物件所在地	千葉県浦安市当代島1丁目		
交通	東京メトロ東西線 浦安(千葉)駅 徒歩2分 東京ベイシティバス 浦安駅入口 バス停徒歩7分		
間取詳細	LDK(9.9畳) 洋室(3畳)		
構造・規模	鉄筋コンクリート 14階建 7階		
専有面積	31.01㎡	向き	北
築年月	2024年10月下旬	契約期間	2年
損害保険	有	入居時期	2024年11月上旬予定
駐車場	駐輪場		
設備	2口コンロ,TVインターホン,インターホン,エアコン,ガスキッチン,ガスコンロ設置済,ガス給湯,クロ		
その他費用	[一時金] 駐輪ステッカー代:4,400円		
入居諸条件	ペット相談 楽器等の使用相談		
保証会社	必須 初回保証料:月額賃料合計等の50% 2年目以降年毎に10,000円		
備考			

図面と現況が異なる場合は現況が優先となります。

間取りの「S」はサービスルーム(納戸)です。

情報更新日2024年10月16日

No.ur000032702

お問合せ先



国土交通大臣(3)第7875号

(公社)全日本不動産協会会員,(公社)首都圏不動産公正取引協議会加盟

CLC不動産コミュニティ株式会社 浦安支店

千葉県浦安市北栄1丁目17-14プランノールビル4階

TEL:047-700-7220

E-mail: urayasu@clcnet.jp

URL: https://clcnetwork.co.jp/shop_urayasu.html



携帯サイトから物件詳細を閲覧できます!

取引態様	手数料負担の割合	貸主	借主
仲介先物	手数料配分の割合	元付	客付