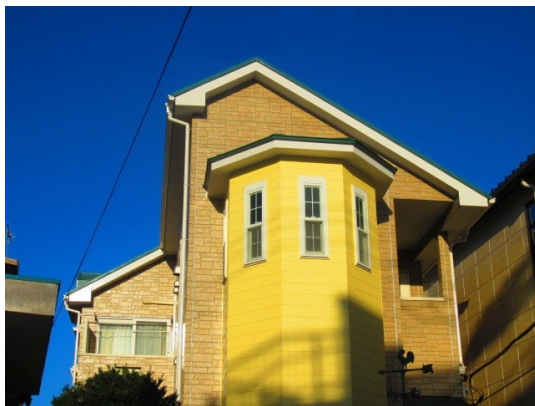


# FOR RENT

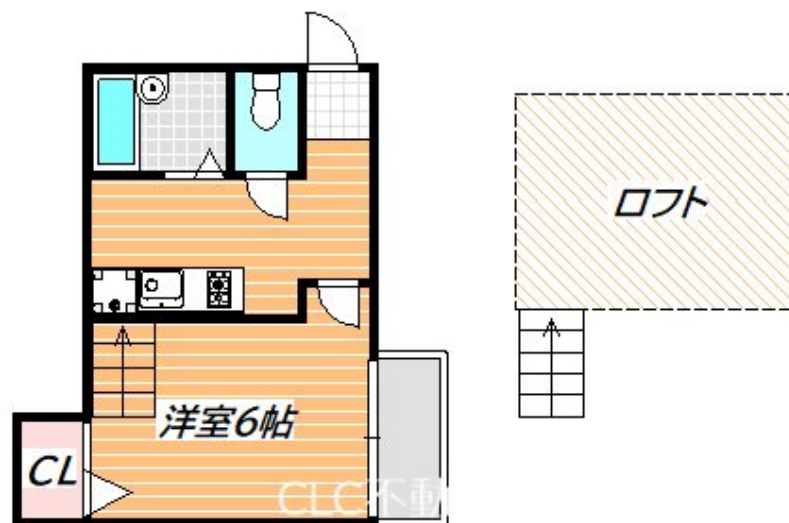
賃料	管理費等
69,000円	3,000円

2 F 以上,オートロック,ロフト,角住戸,玄関ホール,駅まで平坦,閑静な住宅街,平坦地,メールボックス

【外観】



【間取り図】



間取り	1K		
敷金	1ヶ月	礼金	無
敷引 / 償却金	- 1ヶ月	保証金	-
物件種別	アパート		
建物名・部屋番号	ヴィタ ノーヴァ		
物件所在地	千葉県浦安市猫実4丁目		
交通	東京メトロ東西線 浦安(千葉)駅 徒歩4分 東京メトロ東西線 南行徳駅 徒歩20分		
間取詳細	洋室(6畳) K(2.5畳) ロフト(6畳)		
構造・規模	木造 2階建 2階		
専有面積	21.18㎡	向き	西
築年月	2002年10月	契約期間	2年
損害保険	有	入居時期	2026年3月上旬予定
駐車場	駐輪場		
設備	2口コンロ,CATV,CATVインターネット,インターホン,エアコン,ガスキッチン,ガスコンロ設置済		
その他費用			
入居諸条件	ペット不可 楽器等の使用不可		
保証会社	必須 契約時、月額賃料等総額の50% 年間保証委託料年10,000円		
備考	クレジット決済可能です！分割払いも指定できるので初期費用でお悩みの方は是非、ご利用ください		

図面と現況が異なる場合は現況が優先となります。

間取りの「S」はサービスルーム(納戸)です。

情報更新日2026年1月6日

No.ur0000032691

お問合せ先



国土交通大臣(4)第7875号

(公社)全日本不動産協会会員,(公社)首都圏不動産公正取引協議会加盟

**CLC不動産コミュニティ株式会社 浦安店**

千葉県浦安市北栄1丁目17-14プランノールビル4階

TEL:047-700-7220

E-mail: urayasu@clcnet.jp

URL: https://clcnetwork.co.jp/shop\_urayasu.html



携帯サイトから物件詳細を閲覧できます！

取引態様	手数料負担の割合	貸主	借主
仲介元付(一般)	手数料配分の割合	元付	客付

不動産コード: 2105378

物件管理コード: 1131240843310000109704

取引条件の有効期限は情報更新日より30日間となります。