

FOR RENT

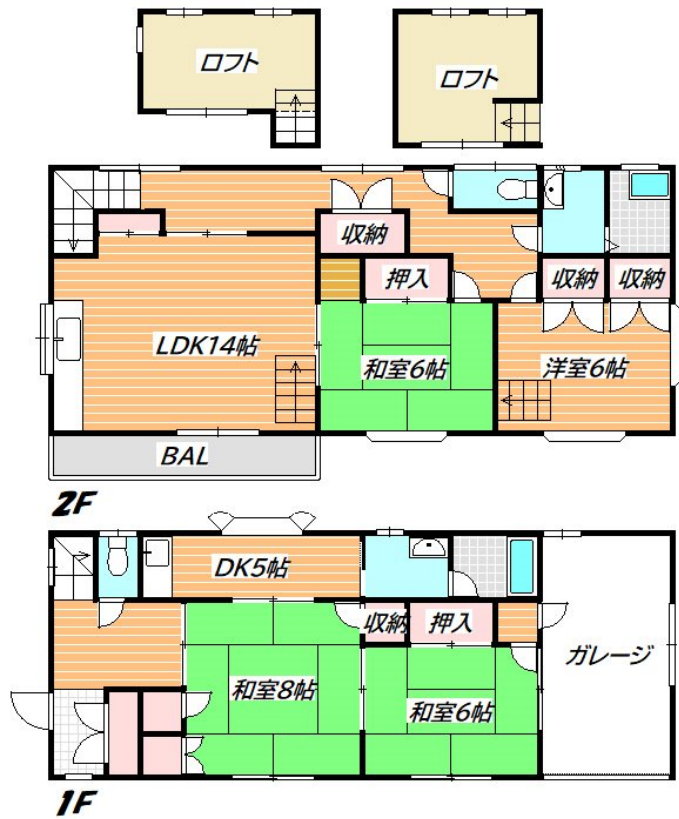
賃料	管理費等
200,000円	0円

1フロア1住戸, 2F以上, 2階LDK, 2階リビング, 2世帯向き, 3面採光, ダブルロック, ロフト, 角住戸, 玄関ポーチ, 最上階, 四方角部屋, 出窓, 上階無し, 振り分け, 眺望良好, 通風良好, 陽当たり良好, 閑静

【外観】



【間取り図】



図面と現況が異なる場合は現況が優先となります。

間取りの「S」はサービスルーム(納戸)です。

間取り	4LDK		
敷金	2ヶ月	礼金	無
敷引/償却金	-	保証金	-
物件種別	戸建		
建物名・部屋番号	ビベンダ戸建		
物件所在地	千葉県市川市香取1丁目		
交通	東京メトロ東西線 行徳駅 徒歩14分 東京メトロ東西線 南行徳駅 徒歩19分		
間取詳細	和室(8畳) 和室(6畳) DK(5畳) 洋室(6畳) 和室(6畳) LDK(14畳)		
構造・規模	木造 2階建 1-2階		
専有面積	130.41㎡	向き	南西
築年月	1994年3月	契約期間	2年
損害保険	有	入居時期	相談
駐車場	有(敷地内) 10000円/月~ 駐輪場 バイク置き場		
設備	2階洗面台, 3点給湯, インターホン, エアコン, ガスキッチン, ガスコンロ設置可, ガス給湯, キッチン2ヶ		
その他費用			
入居諸条件	ペット可 事務所相談 ルームシェア相談		
保証会社	必須 初回保証料: 総賃料50%、1年毎1万円		
備考			

情報更新日2024年10月18日

No.ur000032686



国土交通大臣(3)第7875号
(公社)全日本不動産協会会員, (公社)首都圏不動産公正取引協議会加盟
CLC不動産コミュニティ株式会社 浦安支店
千葉県浦安市北栄1丁目17-14 ブランノールビル4階
TEL:047-700-7220
E-mail: urayasu@clcnet.jp
URL: https://clcnetwork.co.jp/shop_urayasu.html



携帯サイトから物件詳細を閲覧できます!

取引態様	手数料負担の割合	貸主	借主
仲介元付(一般)	手数料配分の割合	元付	客付