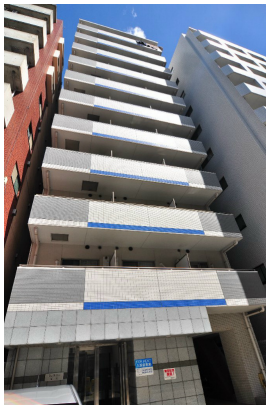


FOR RENT

賃料	管理費等
78,000円	6,000円

2F以上,オートロック,モニタ付オートロック,振り分け,眺望良好,通風良好,陽当たり良好,駅まで平坦,駅前,外壁タイル張り,平坦地,防犯カメラ,メールボックス

【外観】



【間取り図】



間取り	1K		
敷金	1ヶ月	礼金	無
敷引/償却金	-	保証金	-
物件種別	マンション		
建物名・部屋番号	ドゥーエ浦安		
物件所在地	千葉県浦安市当代島1丁目		
交通	東京メトロ東西線 浦安(千葉)駅 徒歩1分 東京メトロ東西線 南行徳駅 徒歩19分		
間取詳細	洋室(6.4畳) K(2畳)		
構造・規模	鉄筋コンクリート 11階建 3階		
専有面積	21.42㎡	向き	北
築年月	2007年3月	契約期間	2年
損害保険	有	入居時期	即時
駐車場	空無 駐輪場		
設備	2口コンロ, B S, C A T V, C S, T Vインターホン, インターネット専用線配線済み, インターホン, エア		
その他費用	[一時金] 知自転車登録料: 3,300円		
入居諸条件	ペット不可 楽器等の使用不可		
保証会社	必須 (オリコフォレントインシュア) 初回保証料: 月額賃料合計等の20% 1年毎に1万円 口座振替手		
備考			

図面と現況が異なる場合は現況が優先となります。

間取りの「S」はサービスルーム(納戸)です。

情報更新日2024年11月20日

No.ur000032652

お問合せ先



国土交通大臣(3)第7875号

(公社)全日本不動産協会会員, (公社)首都圏不動産公正取引協議会加盟

CLC不動産コミュニティ株式会社 浦安支店

千葉県浦安市北栄1丁目17-14プランノワールビル4階

TEL:047-700-7220

E-mail: urayasu@clcnet.jp

URL: https://clcnetwork.co.jp/shop_urayasu.html



携帯サイトから物件詳細を閲覧できます!

取引態様	手数料負担の割合	貸主	0%	借主	100%
仲介先物	手数料配分の割合	元付	0%	客付	100%