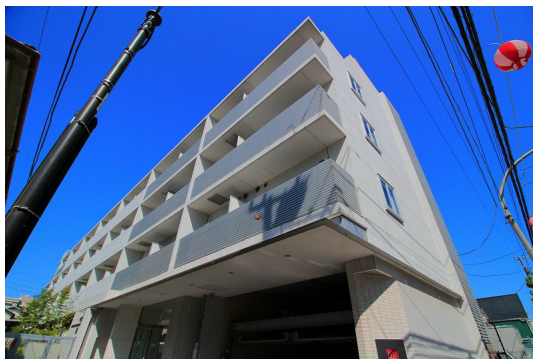


FOR RENT

賃料	管理費等
75,000円	6,000円

2F以上,オートロック,ダブルロック,ディンプルキー,モニタ付オートロック,眺望良好,通風良好,駅まで平坦,外壁タイル張り,閑静な住宅街,平坦地,防犯カメラ,メールボックス

【外観】



【間取り図】



間取り	1K		
敷金	1ヶ月	礼金	無
敷引/償却金	-	保証金	-
物件種別	マンション		
建物名・部屋番号	ドゥーエ浦安		
物件所在地	千葉県浦安市北栄2丁目		
交通	東京メトロ東西線 浦安(千葉)駅 徒歩9分 東京メトロ東西線 南行徳駅 徒歩11分		
間取詳細	洋室(6.9畳) K(2.5畳)		
構造・規模	鉄筋コンクリート 5階建 4階		
専有面積	21.63㎡	向き	北西
築年月	2008年10月	契約期間	2年
損害保険	有	入居時期	相談
駐車場	有(敷地内) 15400円/月 ~ 駐輪場 バイク置き場		
設備	2口コンロ, 3点給湯, B S, C S, T Vインターホン, インターネット専用線配線済み, インターホン, エア		
その他費用	[一時金] 鍵交換代金: 16,500円 [月次費用] 駐輪場: 330円 バイク置場: 2,750円 [備考] 法人契約の場合、礼金1カ月となります。		
入居諸条件	ペット不可 楽器等の使用不可		
保証会社	必須 保証委託料として初回月額総賃料の30%がかかります。継続保証料として1年毎に1万円がかかります		
備考	お車で周辺環境もご案内いたします		

図面と現況が異なる場合は現況が優先となります。

間取りの「S」はサービスルーム(納戸)です。

情報更新日2024年11月13日

No.ur0000032594

お問合せ先



国土交通大臣(3)第7875号

(公社)全日本不動産協会会員, (公社)首都圏不動産公正取引協議会加盟

CLC不動産コミュニティ株式会社 浦安支店

千葉県浦安市北栄1丁目17-14プランノワールビル4階

TEL:047-700-7220

E-mail: urayasu@clcnet.jp

URL: https://clcnetwork.co.jp/shop_urayasu.html



携帯サイトから物件詳細を閲覧できます!

取引態様	手数料負担の割合	貸主	借主
仲介先物	手数料配分の割合	元付	客付

不動産コード: 2105378

物件管理コード: 1131240843310000109274

取引条件の有効期限は情報更新日より30日間となります。