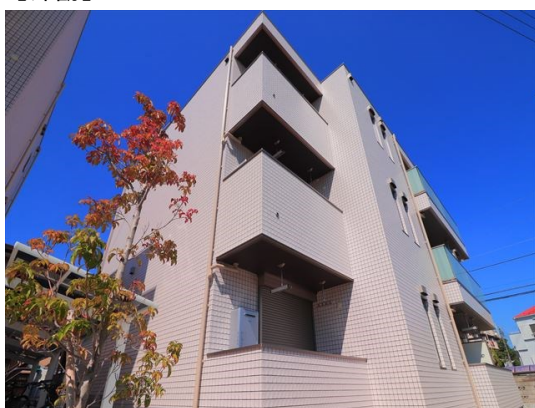


# FOR RENT

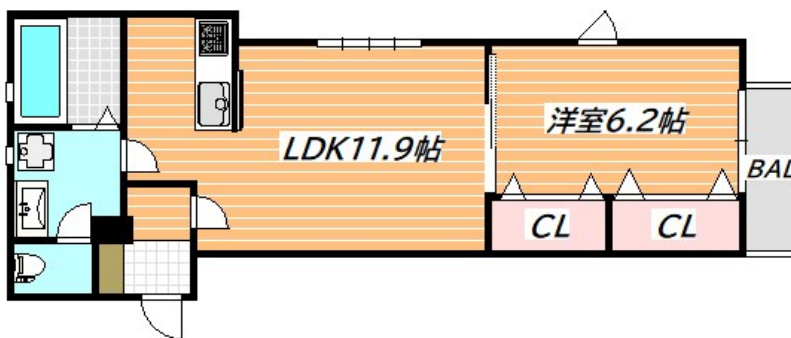
賃料	管理費等
116,000円	4,000円

2F以上, 2面採光, オートロック, 角住戸, 最上階, 上階無し, 通風良好, 駅まで平坦, 閑静な住宅街, 始発駅, メールボックス

【外観】



【間取り図】



間取り	1LDK		
敷金	無	礼金	1.5ヶ月
敷引/償却金	-	保証金	-
物件種別	マンション		
建物名・部屋番号	den douce(デンドゥース)		
物件所在地	千葉県市川市塩焼2丁目		
交通	東京メトロ東西線 妙典駅 徒歩11分 東京メトロ東西線 行徳駅 徒歩21分		
間取詳細	LDK(11.9畳) 洋室(6.2畳)		
構造・規模	鉄骨 3階建 3階		
専有面積	42.51㎡	向き	南東
築年月	2022年9月	契約期間	2年
損害保険	有	入居時期	2024年10月中旬予定
駐車場	無 駐輪場		
設備	3口以上コンロ, 3点給湯, B S, C A T V, T Vインターホン, インターホン, エアコン, ガスコンロ設置済		
その他費用	[月次費用] 町会費: 100円 安心入居サポート: 1,100円		
入居諸条件	ペット不可 事務所不可 楽器等の使用不可 二人可		
保証会社	必須 契約時、月額賃料等総額の50% 月額事務手数料として総賃料の1%がかかります。		
備考			

図面と現況が異なる場合は現況が優先となります。

間取りの「S」はサービスルーム(納戸)です。

情報更新日2024年9月16日

No.ur000032531

お問合せ先



国土交通大臣(3)第7875号

(公社)全日本不動産協会会員, (公社)首都圏不動産公正取引協議会加盟

**CLC不動産コミュニティ株式会社 浦安支店**

千葉県浦安市北栄1丁目17-14プランノールビル4階

TEL:047-700-7220

E-mail: urayasu@clcnet.jp

URL: [https://clcnetwork.co.jp/shop\\_urayasu.html](https://clcnetwork.co.jp/shop_urayasu.html)



携帯サイトから物件詳細を閲覧できます!

取引態様	手数料負担の割合	貸主	借主
仲介先物	手数料配分の割合	元付	客付