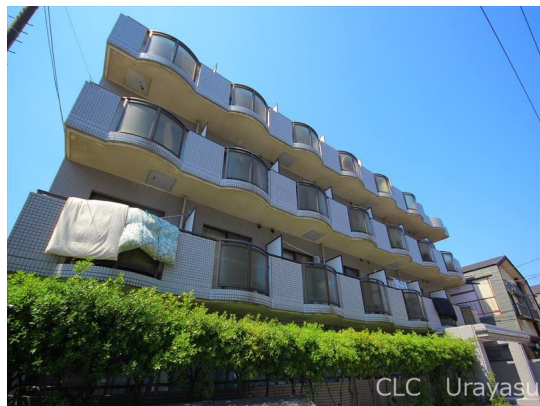


# FOR RENT

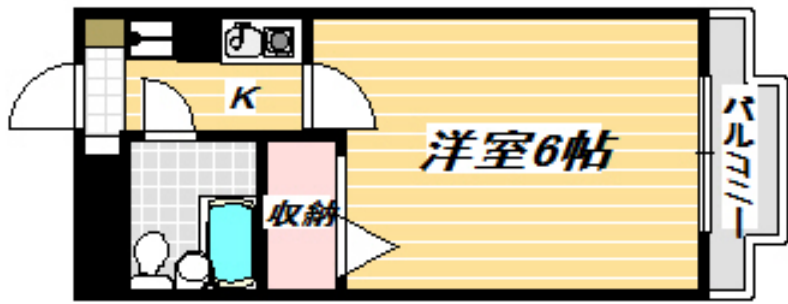
賃料	管理費等
52,000円	4,000円

2F以上,オートロック,最上階,上階無し,眺望良好,通風良好,陽当たり良好,内装リフォーム済,駅まで平坦,外壁タイル張り,閑静な住宅街,平坦地,メールボックス

### 【外観】



### 【間取り図】



間取り	1K		
敷金	1ヶ月	礼金	無
敷引/償却金	- 1ヶ月	保証金	-
物件種別	マンション		
建物名・部屋番号	ホロンプラザ行徳		
物件所在地	千葉県市川市行徳駅前4丁目		
交通	東京メトロ東西線 行徳駅 徒歩12分 東京メトロ東西線 南行徳駅 徒歩23分		
間取詳細	洋室(6畳) K(2畳)		
構造・規模	鉄筋コンクリート 4階建 4階		
専有面積	18.9㎡	向き	南西
築年月	1988年5月	契約期間	2年
損害保険	有	入居時期	即時
駐車場	駐輪場		
設備	IHクッキングヒーター,インターネット専用線配線済み,インターホン,エアコン,オール電化,クローゼット		
その他費用	[一時金] 契約事務手数料: 5,500円 鍵交換代金: 22,000円 [月次費用] 駆け付けサービス料: 990円 [備考] 1年未満解約の場合、賃料等総額の1か月分の違約金がかかります		
入居諸条件	ペット不可 楽器等の使用不可		
保証会社	必須 契約時、月額賃料等総額の50% 毎月賃料等総額の1.5%		
備考	周辺環境もご案内させていただきます。		

図面と現況が異なる場合は現況が優先となります。

間取りの「S」はサービスルーム(納戸)です。

情報更新日2024年9月18日

No.ur0000032343



国土交通大臣(3)第7875号  
(公社)全日本不動産協会会員,(公社)首都圏不動産公正取引協議会加盟  
**CLC不動産コミュニティ株式会社 浦安支店**  
千葉県浦安市北栄1丁目17-14プランノワールビル4階  
TEL:047-700-7220  
E-mail: urayasu@clcnet.jp  
URL: https://clcnetwork.co.jp/shop\_urayasu.html



携帯サイトから物件詳細を閲覧できます!

取引態様	手数料負担の割合	貸主	借主
仲介先物	手数料配分の割合	元付	客付