

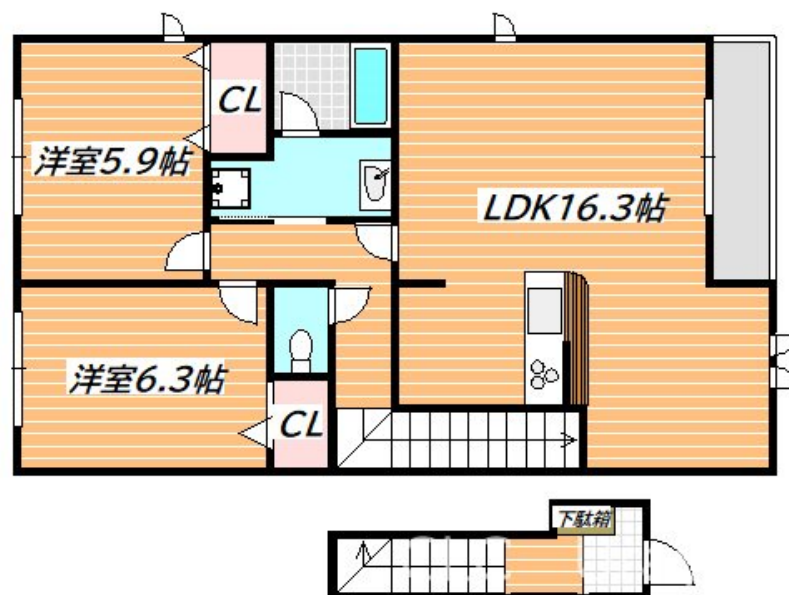
賃料	管理費等
141,000円	5,500円

2F以上,2面採光,ダブルロック,角住戸,最上階,通風良好,駅まで平坦,閑静な住宅街,メールボックス

【外観】



【間取り図】



間取り	2LDK		
敷金	無	礼金	1ヶ月
敷引/償却金	-	保証金	-
物件種別	アパート		
建物名・部屋番号	アローレ		
物件所在地	千葉県市川市欠真間1丁目		
交通	東京メトロ東西線 南行徳駅 徒歩15分 東京メトロ東西線 行徳駅 徒歩21分		
間取詳細	洋室(5.9畳) 洋室(6.3畳) LDK(16.3畳)		
構造・規模	木造 2階建 2階		
専有面積	56.47㎡	向き	
築年月	2024年7月	契約期間	2年
損害保険	有	入居時期	即時
駐車場	要問い合わせ 駐輪場		
設備	3口以上コンロ,TVインターホン,インターホン,ウォークインクローゼット,エアコン,ガスコンロ設置済		
その他費用	[月次費用] 町会費:100円		
入居諸条件	ペット不可 楽器等の使用不可		
保証会社	必須 初回保証料;月額賃料等総額の50% 月額保証料:月額賃料等総額の1%		
備考			

図面と現況が異なる場合は現況が優先となります。

間取りの「S」はサービスルーム(納戸)です。

情報更新日2024年9月16日

No.ur000032102

お問合せ先



国土交通大臣(3)第7875号

(公社)全日本不動産協会会員,(公社)首都圏不動産公正取引協議会加盟

**CLC不動産コミュニティ株式会社 浦安支店**

千葉県浦安市北栄1丁目17-14プランノワールビル4階

TEL:047-700-7220

E-mail: urayasu@clcnet.jp

URL: https://clcnetwork.co.jp/shop\_urayasu.html



携帯サイトから物件詳細を閲覧できます!

取引態様	手数料負担の割合	貸主	借主
仲介先物	手数料配分の割合	元付	客付