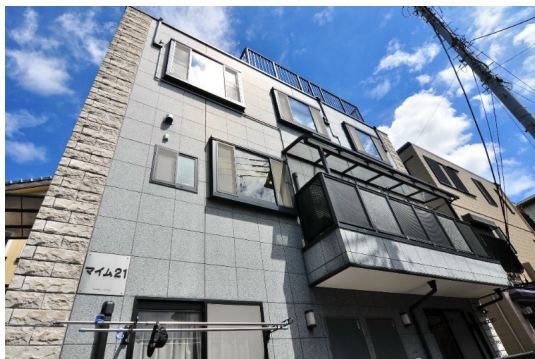


FOR RENT

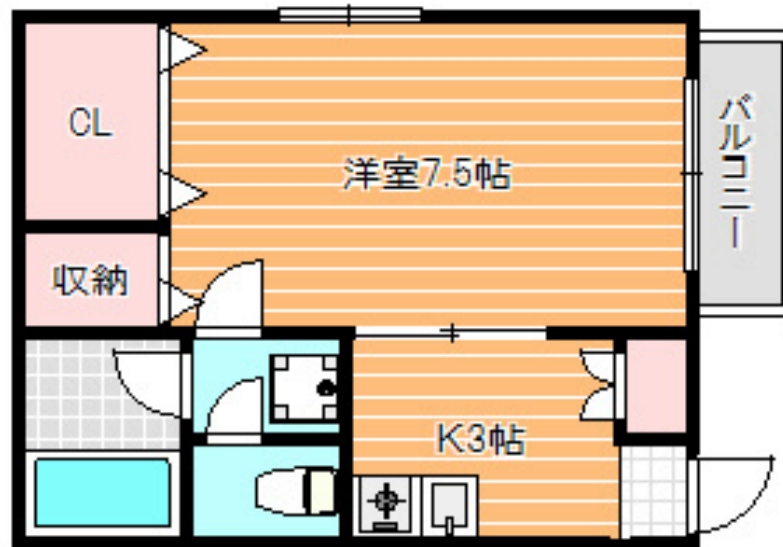
賃料	管理費等
67,000円	3,000円

1フロア2住戸, 24時間緊急通報システム, 2面採光, 角住戸, 陽当たり良好, 駅まで平坦, 外壁タイル張り, 閑静な住宅街

【外観】



【間取り図】



間取り	1K		
敷金	無	礼金	1ヶ月
敷引/償却金	-	保証金	-
物件種別	アパート		
建物名・部屋番号	マイム21		
物件所在地	千葉県浦安市当代島2丁目		
交通	東京メトロ東西線 浦安(千葉)駅 徒歩10分 東京メトロ東西線 南行徳駅 徒歩17分		
間取詳細	洋室(7.5畳) K(3畳)		
構造・規模	軽量鉄骨 3階建 1階		
専有面積	24.84㎡	向き	西
築年月	2001年1月	契約期間	2年
損害保険	有	入居時期	相談
駐車場	駐輪場		
設備	3点給湯, CATV, TVインターホン, インターホン, エアコン, ガスキッチン, ガスコンロ設置済, ガス給		
その他費用	[一時金] 町会費: 2,400円 退去時清掃費: 91,300円 消火剤代: 7,480円 鍵交換費用: 24,200円 [月次費用] CATV代: 550円		
入居諸条件	ペット不可 事務所不可 楽器等の使用不可 法人可		
保証会社	必須 初回保証料資料総額70% (最低保証料28,000円)・月額保証料864円・更新料1年毎10,000円		
備考	人気のテーマパークやリゾート地のような新しい住宅街と、どこか懐かしい昭和の雰囲気を感ずる魅力が浦安の街です!		

図面と現況が異なる場合は現況が優先となります。

間取りの「S」はサービスルーム(納戸)です。

情報更新日2026年6月17日

No.ur000032008



国土交通大臣(4)第7875号

(公社)全日本不動産協会会員, (公社)首都圏不動産公正取引協議会加盟

CLC不動産コミュニティ株式会社 浦安店

千葉県浦安市北栄1丁目17-14プランノールビル4階

TEL:047-700-7220

E-mail: urayasu@clcnet.jp

URL: https://clcnetwork.co.jp/shop_urayasu.html



携帯サイトから物件詳細を閲覧できます!

取引態様	手数料負担の割合	貸主	0%	借主	100%
仲介先物	手数料配分の割合	元付	0%	客付	100%