

# FOR RENT

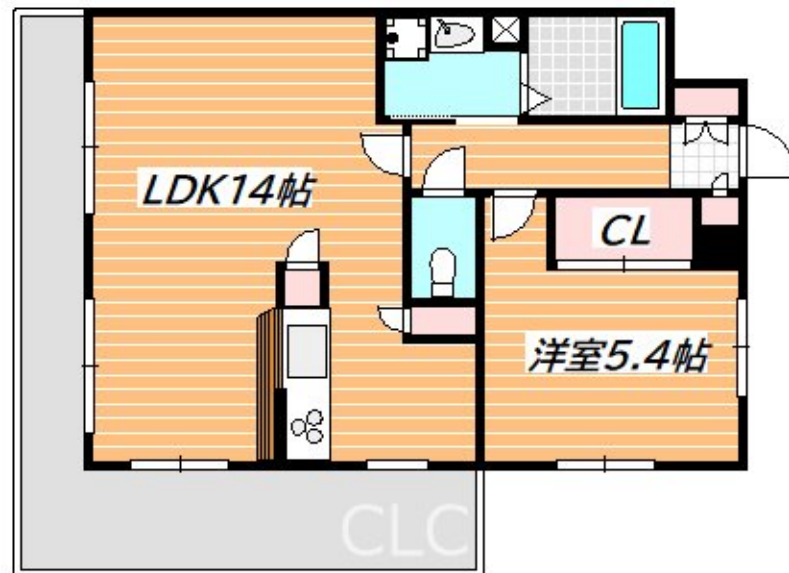
賃料	管理費等
120,000円	4,000円

2F以上,オートロック,ダブルディンプルキー,ディンプルキー,モニタ付オートロック,玄関ホール,最上階,上階無し,陽当たり良好,駅まで平坦,外壁タイル張り,閑静な住宅街,平坦地,防犯カメラ,メールボックス

### 【外観】



### 【間取り図】



間取り	1LDK		
敷金	無	礼金	1ヶ月
敷引/償却金	-	保証金	-
物件種別	マンション		
建物名・部屋番号	エバーグリーン		
物件所在地	千葉県市川市福栄2丁目		
交通	東京メトロ東西線 行徳駅 徒歩13分 東京メトロ東西線 南行徳駅 徒歩18分		
間取詳細	LDK(14畳) 洋室(5.4畳)		
構造・規模	鉄筋コンクリート 5階建 5階		
専有面積	49.4㎡	向き	南
築年月	2004年2月	契約期間	2年
損害保険	有	入居時期	即時
駐車場	有(敷地内) 18700円/月 ~ 駐輪場		
設備	3口以上コンロ, 3点給湯, CATV, CATVインターネット, TVインターホン, インターネット専用線配		
その他費用	[一時金] 町会費: 4,800円 退去時清算費: 85,000円 消火剤代: 7,480円 [月次費用] 24時間サポート: 2,750円 [備考] 1年未満解約の場合、賃料の1カ月分の違約金がかかります。		
入居諸条件	ペット不可 楽器等の使用不可		
保証会社	必須 契約時、月額賃料等総額の50% 年間保証委託料年毎10,000円 月額保証料 8 6 4 円		
備考	当物件をご契約時にTポイントが貯まる		

図面と現況が異なる場合は現況が優先となります。

間取りの「S」はサービスルーム(納戸)です。

情報更新日2024年11月17日

No.ur000032007

お問合せ先



国土交通大臣(3)第7875号

(公社)全日本不動産協会会員, (公社)首都圏不動産公正取引協議会加盟

**CLC不動産コミュニティ株式会社 浦安支店**

千葉県浦安市北栄1丁目17-14プランノワールビル4階

TEL:047-700-7220

E-mail: urayasu@clcnet.jp

URL: https://clcnetwork.co.jp/shop\_urayasu.html



携帯サイトから物件詳細を閲覧できます!

取引態様	手数料負担の割合	貸主	借主
仲介先物	手数料配分の割合	元付	客付