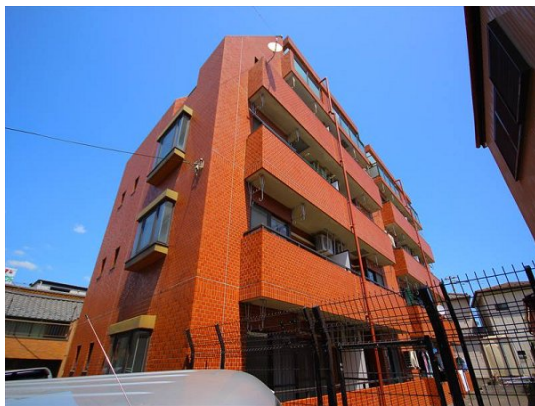


FOR RENT

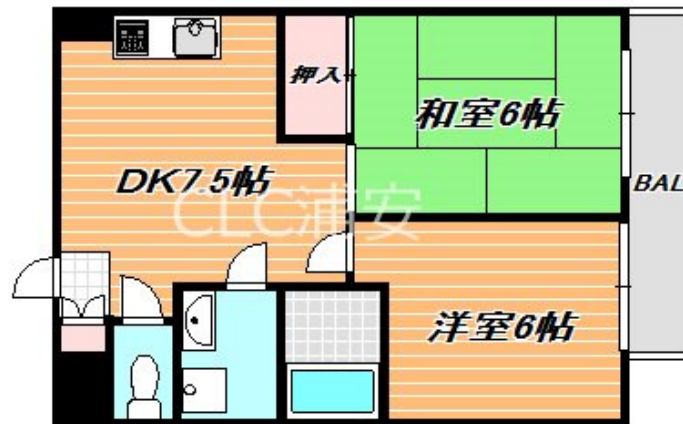
賃料	管理費等
94,000円	6,000円

2 F 以上,振り分け,通風良好,駅まで平坦,駅前,閑静な住宅街,メールボックス

【外観】



【間取り図】



間取り	2DK		
敷金	1ヶ月	礼金	1ヶ月
敷引/償却金	- 1ヶ月	保証金	-
物件種別	マンション		
建物名・部屋番号	マンションサトウ		
物件所在地	千葉県浦安市猫実5丁目		
交通	東京メトロ東西線 浦安(千葉)駅 徒歩4分 京葉線 新浦安駅 徒歩37分		
間取詳細	DK(7畳) 洋室(6畳) 和室(6畳)		
構造・規模	鉄筋コンクリート 5階建 2階		
専有面積	40.36㎡	向き	南
築年月	1995年11月	契約期間	2年
損害保険	有	入居時期	2026年5月下旬予定
駐車場	無 駐輪場		
設備	2口コンロ, 3点給湯, CATV, インターホン, エアコン, ガスコンロ設置済, ガス給湯, システムキッチン		
その他費用			
入居諸条件	ペット不可 楽器等の使用不可		
保証会社	必須 契約時、月額賃料等総額の50% 年間保証委託料年毎10,000円 月額550円		
備考	周辺環境もご案内させていただきます。		

図面と現況が異なる場合は現況が優先となります。

間取りの「S」はサービスルーム(納戸)です。

情報更新日2026年4月27日

No.ur000031589

お問合せ先



国土交通大臣(4)第7875号

(公社)全日本不動産協会会員, (公社)首都圏不動産公正取引協議会加盟

CLC不動産コミュニティ株式会社 浦安店

千葉県浦安市北栄1丁目17-14 ブランノールビル4階

TEL:047-700-7220

E-mail: urayasu@clcnet.jp

URL: https://clcnetwork.co.jp/shop_urayasu.html



携帯サイトから物件詳細を閲覧できます!

取引態様	手数料負担の割合	貸主	借主
仲介元付(一般)	手数料配分の割合	元付	客付