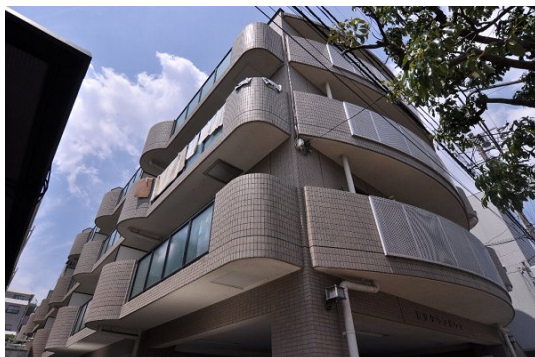


# FOR RENT

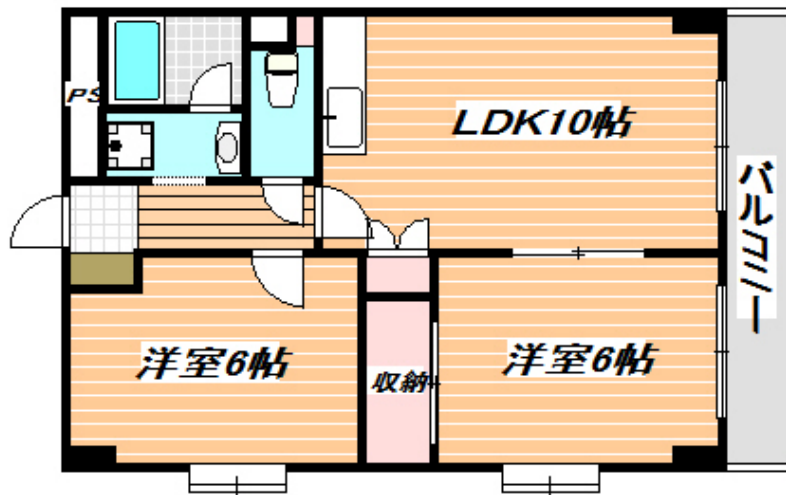
|          |        |
|----------|--------|
| 賃料       | 管理費等   |
| 112,000円 | 3,000円 |

2F以上,2面採光,ディンプルキー,角住戸,玄関ホール,出窓,通風良好,陽当たり良好,駅まで平坦,閑静な住宅街,メールボックス,平置駐車場

【外観】



【間取り図】



|          |   |      |             |
|----------|---|------|-------------|
| 間取り      | 2DK   |      |             |
| 敷金       | 1ヶ月   | 礼金   | 無           |
| 敷引/償却金   | -<br>1ヶ月  | 保証金  | -           |
| 物件種別     | マンション   |      |             |
| 建物名・部屋番号 | 浦安タウンハウス  |      |             |
| 物件所在地    | 千葉県浦安市北栄3丁目   |      |             |
| 交通       | 東京メトロ東西線 浦安(千葉)駅 徒歩7分<br>東京メトロ東西線 南行徳駅 徒歩12分              |      |             |
| 間取詳細     | DK(8畳) 洋室(6畳) 洋室(6畳)                                      |      |             |
| 構造・規模    | 鉄筋コンクリート 4階建 3階   |      |             |
| 専有面積     | 48.06㎡  | 向き   | 南東          |
| 築年月      | 1992年5月   | 契約期間 | 2年          |
| 損害保険     | 有   | 入居時期 | 2025年4月上旬予定 |
| 駐車場      | 有(敷地内) 17600円/月~  |      |             |
| 設備       | 3口以上コンロ,3点給湯,B S,C A T V,C S,I Hクッキングヒーター,T Vインターホン,インターホ |      |             |
| その他費用    | [一時金] 鍵交換費用: 16,500円                                      |      |             |
| 入居諸条件    | ペット不可 楽器等の使用不可  |      |             |
| 保証会社     | 必須 契約時、月額賃料等総額の40% 年間保証委託料年毎10,000円                       |      |             |
| 備考       | 周辺環境もご案内させていただきます。  |      |             |

図面と現況が異なる場合は現況が優先となります。

間取りの「S」はサービスルーム(納戸)です。

情報更新日2025年4月4日

No.ur000031237



国土交通大臣(3)第7875号  
(公社)全日本不動産協会会員,(公社)首都圏不動産公正取引協議会加盟  
**CLC不動産コミュニティ株式会社 浦安支店**  
千葉県浦安市北栄1丁目17-14プランノワールビル4階  
TEL:047-700-7220  
E-mail: urayasu@clcnet.jp  
URL: https://clcnetwork.co.jp/shop\_urayasu.html



携帯サイトから物件詳細を閲覧できます!

|          |          |    |    |
|----------|----------|----|----|
| 取引態様     | 手数料負担の割合 | 貸主 | 借主 |
| 仲介元付(一般) | 手数料配分の割合 | 元付 | 客付 |