

# FOR RENT

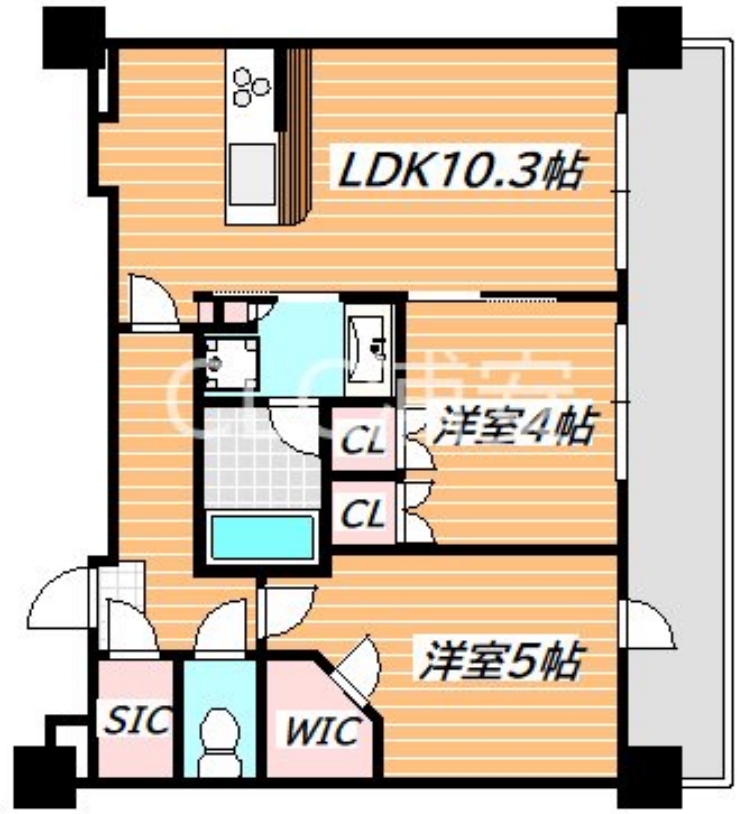
賃料	管理費等
220,000円	25,000円

2F以上,オートロック,モニタ付オートロック,最上階,上階無し,陽当たり良好,駅まで平坦,駅前,閑静な住宅街,防犯カメラ,メールボックス

### 【外観】



### 【間取り図】



図面と現況が異なる場合は現況が優先となります。

間取りの「S」はサービスルーム(納戸)です。

間取り	2LDK		
敷金	1ヶ月	礼金	1ヶ月
敷引/償却金	-	保証金	-
物件種別	マンション		
建物名・部屋番号	ザ・パークハビオ行徳駅前		
物件所在地	千葉県市川市行徳駅前2丁目		
交通	東京メトロ東西線 行徳駅 徒歩1分 東京メトロ東西線 妙典駅 徒歩20分		
間取詳細	LDK(10.3畳) 洋室(5畳) 洋室(4畳)		
構造・規模	鉄筋コンクリート 11階建 11階		
専有面積	46.13㎡	向き	南東
築年月	2024年2月	契約期間	2年
損害保険	有	入居時期	2026年6月20日予定
駐車場	無 駐輪場		
設備	3口以上コンロ, 3点給湯, B S, C S, T Vインターホン, インターホン, ウォークインクローゼット, エア		
その他費用			
入居諸条件	ペット可 楽器等の使用相談		
保証会社	必須 初回保証料: 月額賃料合計等の50% 2年目以降, 1年毎に10,000円		
備考			

情報更新日2026年6月1日

No.ur000031098



国土交通大臣(4)第7875号  
(公社)全日本不動産協会会員, (公社)首都圏不動産公正取引協議会加盟  
**CLC不動産コミュニティ株式会社 浦安店**  
千葉県浦安市北栄1丁目17-14 ブランノールビル4階  
TEL:047-700-7220  
E-mail: urayasu@clcnet.jp  
URL: https://clcnetwork.co.jp/shop\_urayasu.html



携帯サイトから物件詳細を閲覧できます!

取引態様	手数料負担の割合	貸主	借主
仲介先物	手数料配分の割合	元付	客付