

# FOR RENT

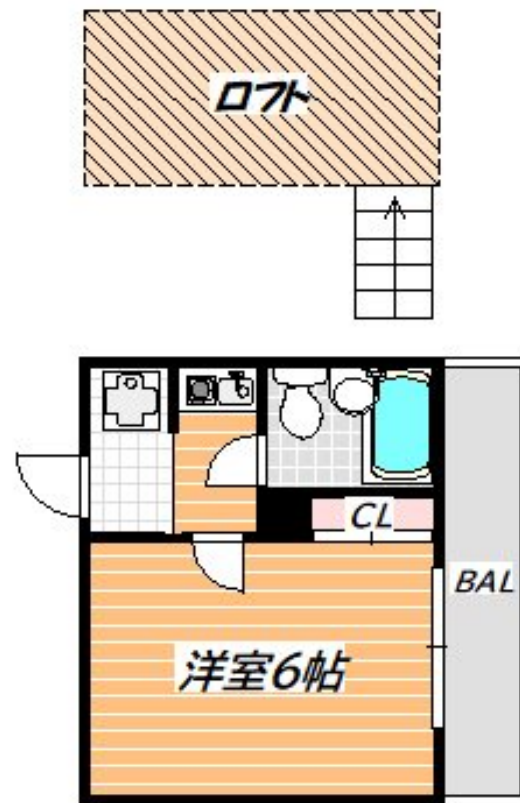
賃料	管理費等
50,000円	3,000円

2F以上,ロフト,最上階,出窓,上階無し,通風良好,駅まで平坦,閑静な住宅街,平坦地,メールボックス

【外観】



【間取り図】



図面と現況が異なる場合は現況が優先となります。

間取りの「S」はサービスルーム(納戸)です。

間取り	1K		
敷金	1ヶ月	礼金	無
敷引/償却金	-	保証金	-
物件種別	アパート		
建物名・部屋番号	ローズアパートB9番館		
物件所在地	千葉県浦安市今川2丁目		
交通	京葉線 新浦安駅 徒歩18分 京葉線 舞浜駅 徒歩40分		
間取詳細	洋室(6畳) K(1.5畳)		
構造・規模	木造 2階建 2階		
専有面積	16.56㎡	向き	南東
築年月	1989年7月	契約期間	2年
損害保険	有 20,000円 24ヶ月	入居時期	即時
駐車場	無		
設備	CATV, IHクッキングヒーター, TVインターホン, インターホン, エアコン, ガス給湯, クッションフロ		
その他費用	[一時金] 安心サポート: 16,500円 鍵交換費用: 27,500円		
入居諸条件	ペット不可 楽器等の使用不可		
保証会社	必須 契約時、月額賃料合計等の50%、2年目以降13,000円(毎年)		
備考			

情報更新日2026年5月31日

No.ur000030636

お問合せ先



国土交通大臣(4)第7875号

(公社)全日本不動産協会会員, (公社)首都圏不動産公正取引協議会加盟

**CLC不動産コミュニティ株式会社 浦安店**

千葉県浦安市北栄1丁目17-14プランノワールビル4階

TEL:047-700-7220

E-mail: urayasu@clcnet.jp

URL: https://clcnetwork.co.jp/shop\_urayasu.html



携帯サイトから物件詳細を閲覧できます!

取引態様	手数料負担の割合	貸主	借主
仲介先物	手数料配分の割合	元付	客付