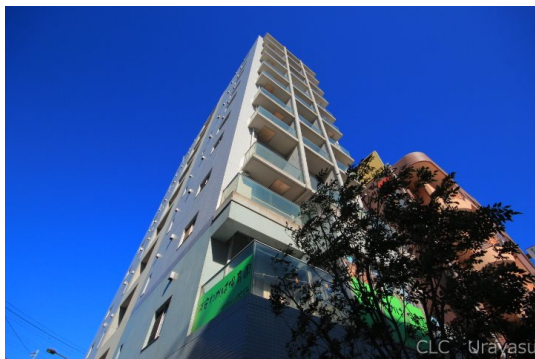


FOR RENT

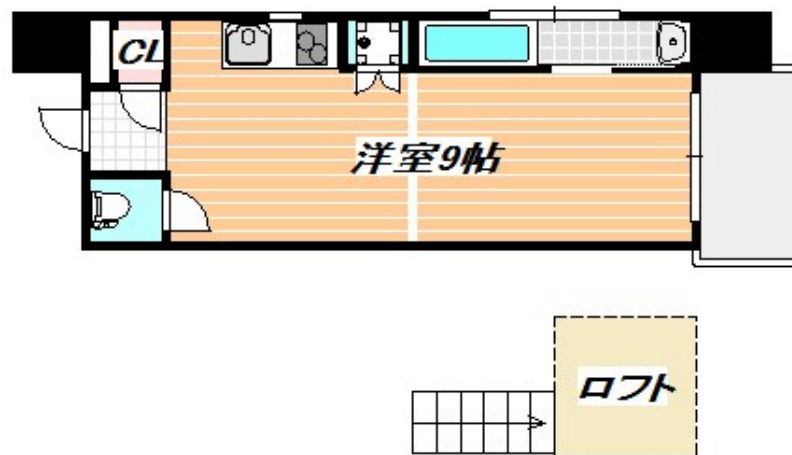
賃料	管理費等
93,000円	10,000円

2F以上,2面採光,オートロック,ダブルロック,ディンプルキー,モニタ付オートロック,ロフト,角住戸,最上階,上階無し,眺望良好,通風良好,天井高3m以上,陽当たり良好,デザイナーズ,駅まで平坦,駅前

【外観】



【間取り図】



間取り	1R		
敷金	1ヶ月	礼金	0.5ヶ月
敷引/償却金	-	保証金	-
物件種別	マンション		
建物名・部屋番号	Aquila Urayasu Uno		
物件所在地	千葉県浦安市北栄1丁目		
交通	東京メトロ東西線 浦安(千葉)駅 徒歩2分 東京メトロ東西線 南行徳駅 徒歩15分		
間取詳細	洋室(9畳) ロフト(3.2畳)		
構造・規模	鉄骨鉄筋コンクリート 11階建 11階		
専有面積	25.12㎡	向き	南
築年月	2011年1月	契約期間	2年
損害保険	有 20,000円 24ヶ月	入居時期	相談
駐車場	有(敷地内) 24200円/月 ~ 駐輪場		
設備	2口コンロ,3点給湯,CATV,CATVインターネット,IHキッチンヒーター,TVインターホン,T		
その他費用	[一時金] 鍵交換費用:28,600円 24時間サポート:16,500円 自転車登録料:4,400円		
入居諸条件	ペット可 事務所可 楽器等の使用不可 二人可		
保証会社	必須 初回総賃料の40%、継続保証料:毎月1000円(口振振替手数料含む)		
備考	やっぱり、駅まで近くが一番! 愛しいペットと一緒に新生活のスタート		

図面と現況が異なる場合は現況が優先となります。

間取りの「S」はサービスルーム(納戸)です。

情報更新日2025年2月10日

No.ur000029912



国土交通大臣(3)第7875号

(公社)全日本不動産協会会員,(公社)首都圏不動産公正取引協議会加盟

CLC不動産コミュニティ株式会社 浦安支店

千葉県浦安市北栄1丁目17-14プランノワールビル4階

TEL:047-700-7220

E-mail: urayasu@clcnet.jp

URL: https://clcnetwork.co.jp/shop_urayasu.html



携帯サイトから物件詳細を閲覧できます!

取引態様	手数料負担の割合	貸主	0%	借主	100%
仲介先物	手数料配分の割合	元付	0%	客付	100%