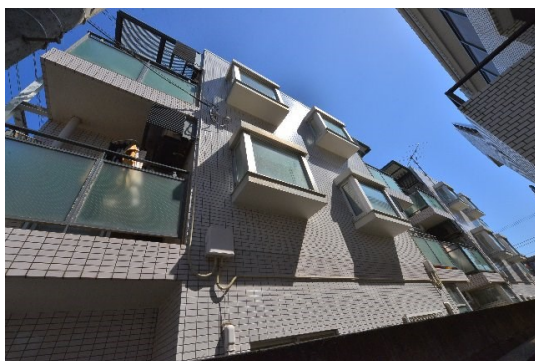


# FOR RENT

|         |      |
|---------|------|
| 賃料      | 管理費等 |
| 55,000円 | 0円   |

2面採光,角住戸,玄関ホール,陽当たり良好,駅まで平坦,外壁タイル張り,閑静な住宅街,平坦地,メールボックス

【外観】



【間取り図】



|          |  |      |    |
|----------|--|------|----|
| 間取り      | 1K   |      |    |
| 敷金       | 1ヶ月  | 礼金   | 無  |
| 敷引/償却金   | -  | 保証金  | -  |
| 物件種別     | マンション  |      |    |
| 建物名・部屋番号 | アルピオーレ南行徳  |      |    |
| 物件所在地    | 千葉県市川市南行徳1丁目                                       |      |    |
| 交通       | 東京メトロ東西線 南行徳駅 徒歩5分<br>東京メトロ東西線 行徳駅 徒歩16分           |      |    |
| 間取詳細     | 洋室(7.5畳) K(2畳)                                     |      |    |
| 構造・規模    | 鉄筋コンクリート 3階建 1階                                    |      |    |
| 専有面積     | 22㎡  | 向き   | 南東 |
| 築年月      | 1988年8月  | 契約期間 | 2年 |
| 損害保険     | 有  | 入居時期 | 相談 |
| 駐車場      | 無 駐輪場  |      |    |
| 設備       | インターネット専用線配線済み,インターホン,エアコン,ガス給湯,キッチンに窓,クローゼット,シャワー |      |    |
| その他費用    |  |      |    |
| 入居諸条件    | ペット不可 事務所相談 楽器等の使用不可 法人可                           |      |    |
| 保証会社     | 必須 契約時、月額賃料等総額の50% 年間保証委託料年毎10,000円                |      |    |
| 備考       |  |      |    |

図面と現況が異なる場合は現況が優先となります。

間取りの「S」はサービスルーム(納戸)です。

情報更新日2024年11月25日

No.ur000029814

お問合せ先



国土交通大臣(3)第7875号

(公社)全日本不動産協会会員,(公社)首都圏不動産公正取引協議会加盟

**CLC不動産コミュニティ株式会社 浦安支店**

千葉県浦安市北栄1丁目17-14プランノワールビル4階

TEL:047-700-7220

E-mail: urayasu@clcnet.jp

URL: [https://clcnetwork.co.jp/shop\\_urayasu.html](https://clcnetwork.co.jp/shop_urayasu.html)



携帯サイトから物件詳細を閲覧できます!

|          |          |    |    |
|----------|----------|----|----|
| 取引態様     | 手数料負担の割合 | 貸主 | 借主 |
| 仲介元付(一般) | 手数料配分の割合 | 元付 | 客付 |