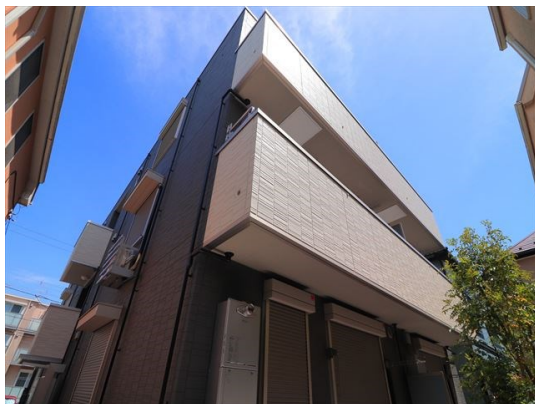


FOR RENT

賃料	管理費等
121,000円	4,500円

24時間緊急通報システム, 2F以上, 2面採光, オートロック, カードキー, セキュリティ有り, 角住戸, 最上階, 上階無し, 陽当たり良好, メールボックス, セキュリティ会社加入済

【外観】



【間取り図】



間取り	1LDK		
敷金	無	礼金	1ヶ月
敷引/償却金	-	保証金	-
物件種別	アパート		
建物名・部屋番号	スプライトレジデンス富士見		
物件所在地	千葉県浦安市富士見3丁目		
交通	京葉線 舞浜駅 徒歩25分 東京メトロ東西線 浦安(千葉)駅 徒歩25分		
間取詳細	LDK(11畳) 洋室(5.4畳)		
構造・規模	軽量鉄骨 3階建 3階		
専有面積	40.4㎡	向き	南西
築年月	2023年3月	契約期間	2年
損害保険		入居時期	2026年6月下旬予定
駐車場	無 駐輪場 バイク置き場		
設備	3口以上コンロ, 3点給湯, TVインターホン, インターホン, ウォークインクローゼット, エアコン, ガスキ		
その他費用	[一時金] 退去時クリーニング費用: 49,500円 Card#-料金: 16,500円 ICカード電池(初回): 2,750円 [月次費用] バイク駐輪: 1,100円		
入居諸条件	ペット不可		
保証会社	必須 初回保証料: 35,000円 月額保証委託料: 賃料等総額の1% + 800円		
備考			

図面と現況が異なる場合は現況が優先となります。

間取りの「S」はサービスルーム(納戸)です。

情報更新日2026年5月13日

No.ur000028565

お問合せ先



国土交通大臣(4)第7875号

(公社)全日本不動産協会会員, (公社)首都圏不動産公正取引協議会加盟

CLC不動産コミュニティ株式会社 浦安店

千葉県浦安市北栄1丁目17-14プランノワールビル4階

TEL:047-700-7220

E-mail: urayasu@clcnet.jp

URL: https://clcnetwork.co.jp/shop_urayasu.html



携帯サイトから物件詳細を閲覧できます!

取引態様	手数料負担の割合	貸主	借主
仲介先物	手数料配分の割合	元付	客付