

FOR RENT

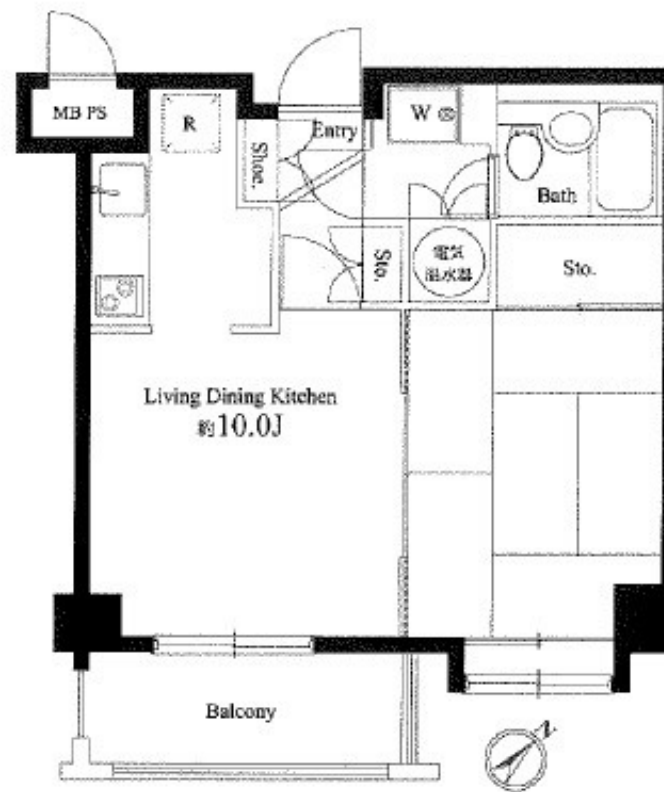
賃料	管理費等
72,000円	5,000円

2 F 以上,通風良好,駅まで平坦,外壁タイル張り,閑静な住宅街,平坦地,管理室,メールボックス,舗装駐車場

【外観】



【間取り図】



間取り	1LDK		
敷金	1ヶ月	礼金	無
敷引 / 償却金	-	保証金	-
物件種別	マンション		
建物名・部屋番号	つくば5号館		
物件所在地	千葉県市川市欠真間2丁目		
交通	東京メトロ東西線 南行徳駅 徒歩9分 東京メトロ東西線 行徳駅 徒歩15分		
間取詳細	和室(6畳) LDK(10畳)		
構造・規模	鉄筋コンクリート 7階建 4階		
専有面積	34.99㎡	向き	南東
築年月	1988年7月	契約期間	2年
損害保険	有	入居時期	即時
駐車場	要問い合わせ 駐輪場 バイク置き場		
設備	CATV, IHクッキングヒーター, インターホン, エアコン, カウンターキッチン, クッションフロア, シス		
その他費用	[一時金] 鍵交換代: 22,000円 [月次費用] 日神サポートバック料: 1,210円		
入居諸条件	ペット不可 楽器等の使用不可 二人可 法人可		
保証会社	必須 初回保証料: 月額賃料合計等の60% 1年毎に1万円 月額保証料: 月額賃料合計等の1%		
備考	お車で周辺環境もご案内いたします		

図面と現況が異なる場合は現況が優先となります。

間取りの「S」はサービスルーム(納戸)です。

情報更新日2026年1月30日

No.ur0000028314

お問合せ先



国土交通大臣(4)第7875号

(公社)全日本不動産協会会員, (公社)首都圏不動産公正取引協議会加盟

CLC不動産コミュニティ株式会社 浦安店

千葉県浦安市北栄1丁目17-14 プランノールビル4階

TEL:047-700-7220

E-mail: urayasu@clcnet.jp

URL: https://clcnetwork.co.jp/shop_urayasu.html



携帯サイトから物件詳細を閲覧できます！

取引態様	手数料負担の割合	貸主	0%	借主	100%
仲介先物	手数料配分の割合	元付	0%	客付	100%

不動産コード: 2105378

物件管理コード: 1131240843310000093086

取引条件の有効期限は情報更新日より30日間となります。