

FOR RENT

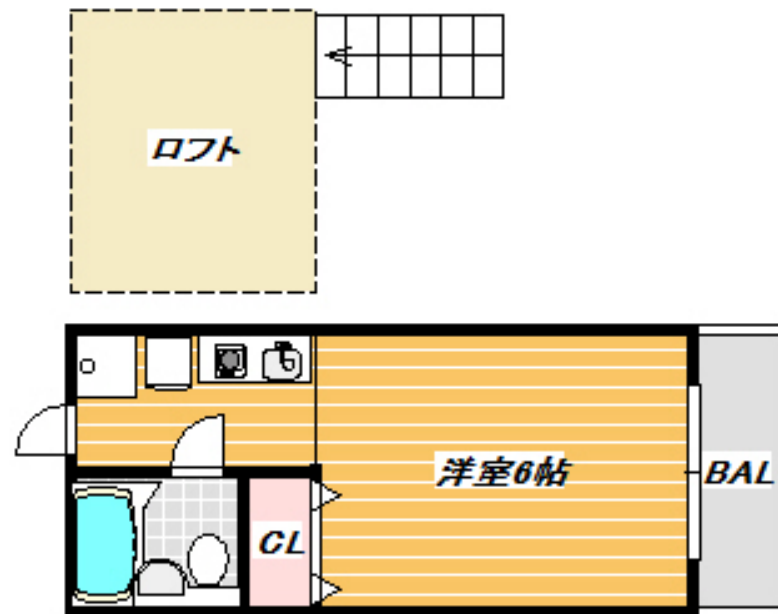
賃料	管理費等
59,000円	0円

2F以上,ロフト,最上階,上階無し,眺望良好,通風良好,駅まで平坦,外壁タイル張り,閑静な住宅街

【外観】



【間取り図】



間取り	1K		
敷金	1ヶ月	礼金	無
敷引/償却金	- 1ヶ月	保証金	-
物件種別	アパート		
建物名・部屋番号	ニューアローズM		
物件所在地	千葉県浦安市海楽2丁目		
交通	京葉線 新浦安駅 徒歩14分 東京メトロ東西線 浦安(千葉)駅 徒歩23分		
間取詳細	洋室(6畳) K(2畳) ロフト(3畳)		
構造・規模	木造 2階建 2階		
専有面積	17㎡	向き	南西
築年月	1992年2月	契約期間	定期借家契約 2年
損害保険	有	入居時期	即時
駐車場	無		
設備	IHクッキングヒーター,インターホン,エアコン,ガス給湯,クローゼット,システムキッチン,シャワー,		
その他費用			
入居諸条件	ペット不可 法人可 単身可		
保証会社	必須 契約時、月額賃料等総額の50% 年間保証委託料年毎10,000円		
備考	人気のテーマパークやリゾート地のような新しい住宅街と、どこか懐かしい昭和の雰囲気を感じる魅力が浦安の街です！		

図面と現況が異なる場合は現況が優先となります。

間取りの「S」はサービスルーム(納戸)です。

情報更新日2024年11月18日

No.ur000026044

お問合せ先



国土交通大臣(3)第7875号

(公社)全日本不動産協会会員,(公社)首都圏不動産公正取引協議会加盟

CLC不動産コミュニティ株式会社 浦安支店

千葉県浦安市北栄1丁目17-14プランノワールビル4階

TEL:047-700-7220

E-mail: urayasu@clcnet.jp

URL: https://clcnetwork.co.jp/shop_urayasu.html



携帯サイトから物件詳細を閲覧できます！

取引態様	手数料負担の割合	貸主	借主
仲介元付(一般)	手数料配分の割合	元付	客付