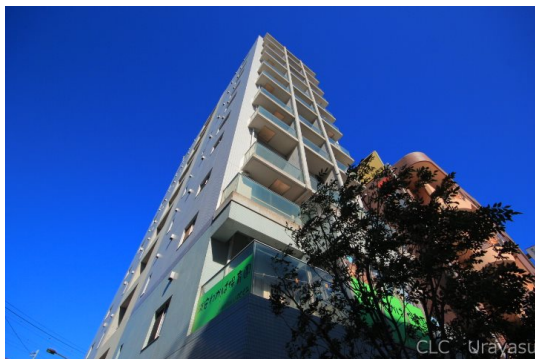


FOR RENT

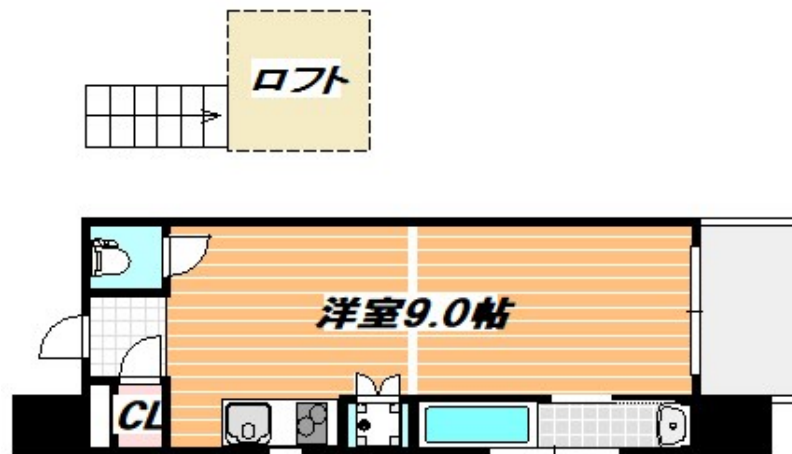
賃料	管理費等
99,000円	10,000円

2F以上,2面採光,オートロック,ダブルロック,ディンプルキー,モニタ付オートロック,ロフト,角住戸,眺望良好,通風良好,天井高3m以上,陽当たり良好,デザイナーズ,駅まで平坦,駅前,外壁タイル張り,

【外観】



【間取り図】



間取り	1R		
敷金	1ヶ月	礼金	1ヶ月
敷引/償却金	-	保証金	-
物件種別	マンション		
建物名・部屋番号			
物件所在地	千葉県浦安市北栄1丁目		
交通	東京メトロ東西線 浦安(千葉)駅 徒歩2分 東京メトロ東西線 南行徳駅 徒歩15分		
間取詳細	洋室(9畳) ロフト(3.3畳)		
構造・規模	鉄骨鉄筋コンクリート 11階建 7階		
専有面積	25.12㎡	向き	南
築年月	2011年1月	契約期間	2年
損害保険	有	入居時期	相談
駐車場	有(敷地内) 26400円/月 ~ 駐輪場 バイク置き場		
設備	2口コンロ,3点給湯,CATV,CATVインターネット,IHキッチンヒーター,TVインターホン,T		
その他費用	[一時金] 鍵交換代:28,600円 自転車登録料:4,400円 ホームマイスター24:16,500円 [備考] 2年未満解約の場合、賃料1ヶ月分の違約金がかかります。		
入居諸条件	ペット可 二人可 法人可		
保証会社	必須 契約時、月額賃料等総額の50% 月額¥800		
備考	やっぱり、駅まで近くが一番！愛しいペットと一緒に新生活のスタート		

図面と現況が異なる場合は現況が優先となります。

間取りの「S」はサービスルーム(納戸)です。

情報更新日2026年5月14日

No.ur000025460



国土交通大臣(4)第7875号

(公社)全日本不動産協会会員,(公社)首都圏不動産公正取引協議会加盟

CLC不動産コミュニティ株式会社 浦安店

千葉県浦安市北栄1丁目17-14プランノールビル4階

TEL:047-700-7220

E-mail: urayasu@clcnet.jp

URL: https://clcnetwork.co.jp/shop_urayasu.html



携帯サイトから物件詳細を閲覧できます！

取引態様	手数料負担の割合	貸主	0%	借主	100%
仲介先物	手数料配分の割合	元付	0%	客付	100%