

# FOR RENT

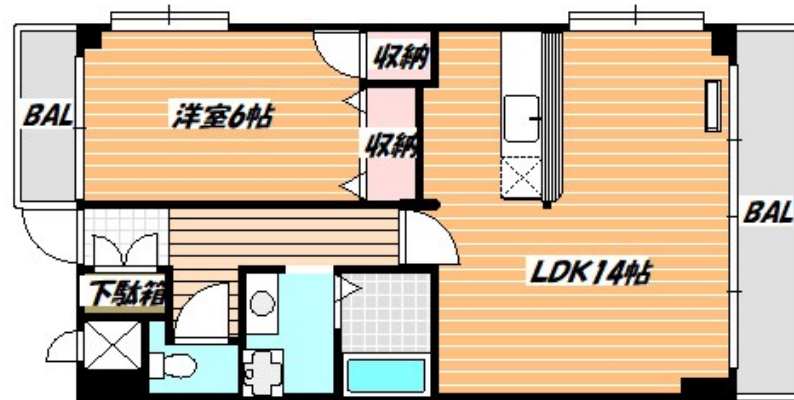
賃料	管理費等
106,000円	9,000円

2F以上, 2面採光, 3面採光, オートロック, 角住戸, 玄関ホール, 振り分け, 通風良好, 陽当たり良好, 駅まで平坦, 外壁タイル張り, 閑静な住宅街, 平坦地, メールボックス, 平置駐車場

### 【外観】



### 【間取り図】



間取り	1LDK		
敷金	無	礼金	1ヶ月
敷引/償却金	-	保証金	-
物件種別	マンション		
建物名・部屋番号	ヴェールフォート		
物件所在地	千葉県浦安市堀江1丁目		
交通	東京メトロ東西線 浦安(千葉)駅 徒歩16分 京葉線 新浦安駅 徒歩29分		
間取詳細	LDK(14畳) 洋室(5.9畳)		
構造・規模	鉄筋コンクリート 4階建 2階		
専有面積	47.7㎡	向き	南
築年月	2003年3月	契約期間	2年
損害保険	有	入居時期	2025年1月31日予定
駐車場	有(敷地内) 14300円/月 ~ 駐輪場		
設備	3点給湯, B S, C A T V, インターネット専用線配線済み, インターホン, エアコン, カウンターキッチン,		
その他費用	[一時金] ルームクリーニング代: 57,640円		
入居諸条件	ペット不可 楽器等の使用不可 二人可 法人可		
保証会社	必須 初回保証料35000円、月額賃料合計等の1%+800円が毎月かかります。		
備考	周辺環境もご案内させていただきます。		

図面と現況が異なる場合は現況が優先となります。

間取りの「S」はサービスルーム(納戸)です。

情報更新日2025年1月13日

No.ur000025255



国土交通大臣(3)第7875号

(公社)全日本不動産協会会員, (公社)首都圏不動産公正取引協議会加盟

## CLC不動産コミュニティ株式会社 浦安支店

千葉県浦安市北栄1丁目17-14プランノワールビル4階

TEL:047-700-7220

E-mail: urayasu@clcnet.jp

URL: [https://clcnetwork.co.jp/shop\\_urayasu.html](https://clcnetwork.co.jp/shop_urayasu.html)



携帯サイトから物件詳細を閲覧できます!

取引態様	手数料負担の割合	貸主	0%	借主	100%
仲介先物	手数料配分の割合	元付	0%	客付	100%