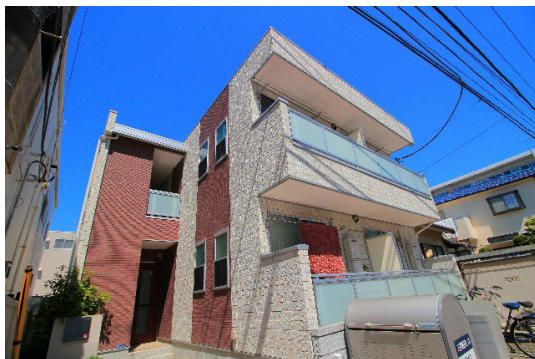


FOR RENT

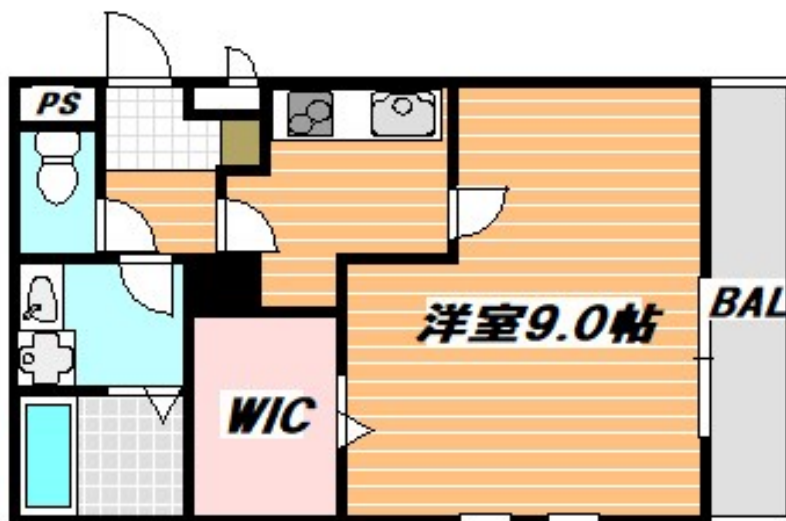
賃料	管理費等
84,000円	4,000円

ダブルロック, モニタ付オートロック, 角住戸, 駅まで平坦, 外壁タイル張り, 閑静な住宅街, 平坦地, メールボックス, セキュリティ会社加入済

【外観】



【間取り図】



間取り	1K		
敷金	無	礼金	1ヶ月
敷引/償却金	-	保証金	-
物件種別	アパート		
建物名・部屋番号	リブリ・火影		
物件所在地	千葉県浦安市当代島2丁目		
交通	東京メトロ東西線 浦安(千葉)駅 徒歩6分 東京メトロ東西線 南行徳駅 徒歩17分		
間取詳細	洋室(9畳) K(2.5畳)		
構造・規模	木造 2階建 1階		
専有面積	31.05㎡	向き	南西
築年月	2012年12月	契約期間	定期借家契約 2年
損害保険	有	入居時期	2026年6月中旬予定
駐車場	無 駐輪場		
設備	B S, I H キッチンヒーター, TV インターホン, エアコン, ガスコンロ設置済, ガス給湯, クローゼット,		
その他費用	[一時金] リブリクラブ会費: 7,700円 退去時クリーニング費用: 44,000円 室内消毒代: 16,500円		
入居諸条件	ペット不可 事務所不可 楽器等の使用不可 法人可		
保証会社	必須 初回保証料: 月額賃料合計等の100% 月額保証料: 月額賃料合計等の1.1% 口座振替料330円		
備考	人気のテーマパークやリゾート地のような新しい住宅街と、どこか懐かしい昭和の雰囲気を感じる魅力が浦安の街です!		

図面と現況が異なる場合は現況が優先となります。

間取りの「S」はサービスルーム(納戸)です。

情報更新日2026年5月21日

No.ur000023626

お問合せ先



国土交通大臣(4)第7875号

(公社)全日本不動産協会会員, (公社)首都圏不動産公正取引協議会加盟

CLC不動産コミュニティ株式会社 浦安店

千葉県浦安市北栄1丁目17-14 ブランノールビル4階

TEL:047-700-7220

E-mail: urayasu@clcnet.jp

URL: https://clcnetwork.co.jp/shop_urayasu.html



携帯サイトから物件詳細を閲覧できます!

取引態様	手数料負担の割合	貸主	借主
仲介先物	手数料配分の割合	元付	客付